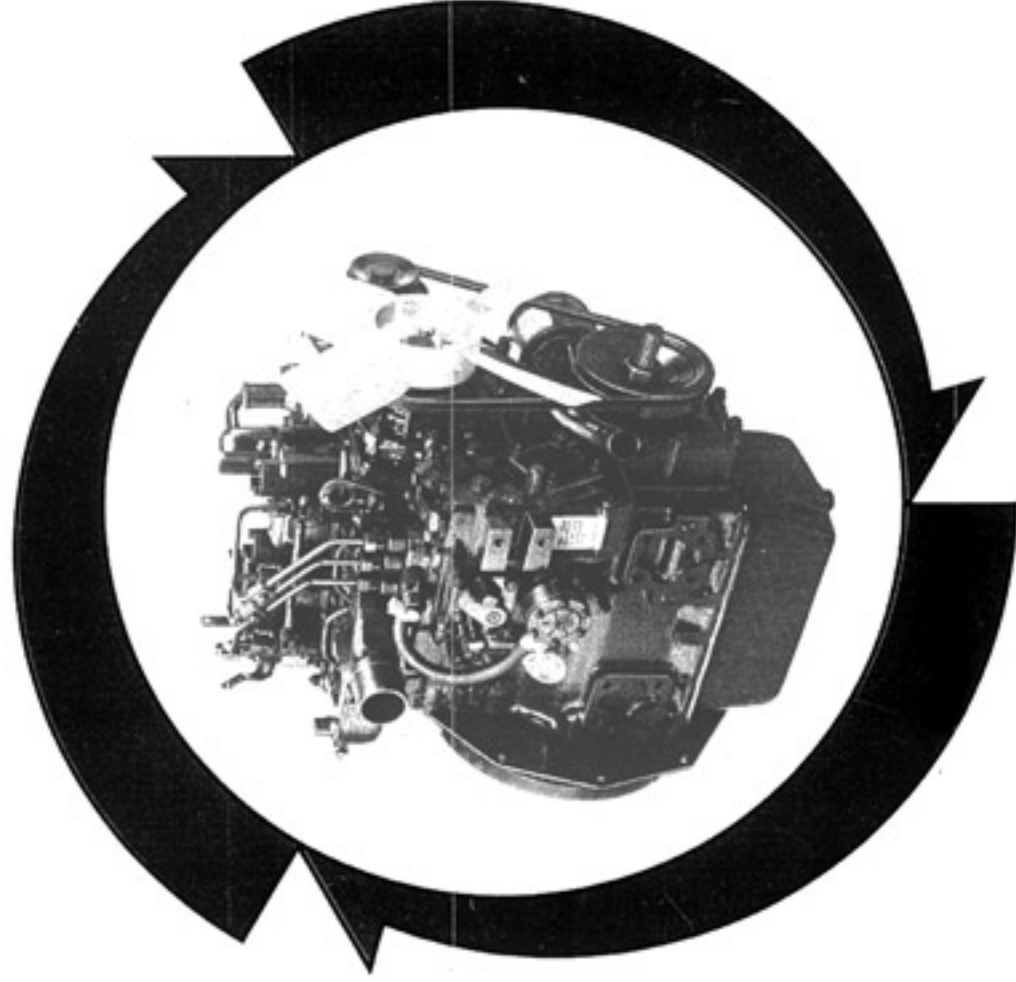


KUBOTA

DIESEL ENGINE
MOTEUR DIESEL
DIESEL MOTOREN



MODEL

D950-BBS-1

PARTS LIST
LISTE DES PIÈCES
STUCK LISTE



KUBOTA, LTD.

Feb. 1982

NOTICE

This Parts List is for the following purposes.

Do not lose this Parts List.

1. When ordering parts, check with this Parts List to confirm the code number and the name of parts.
2. When making repairs of the D950-BBS-1, refer to the illustrations in this Parts List.
3. This Parts List is subject to change without notice.

INSTRUCTIONS

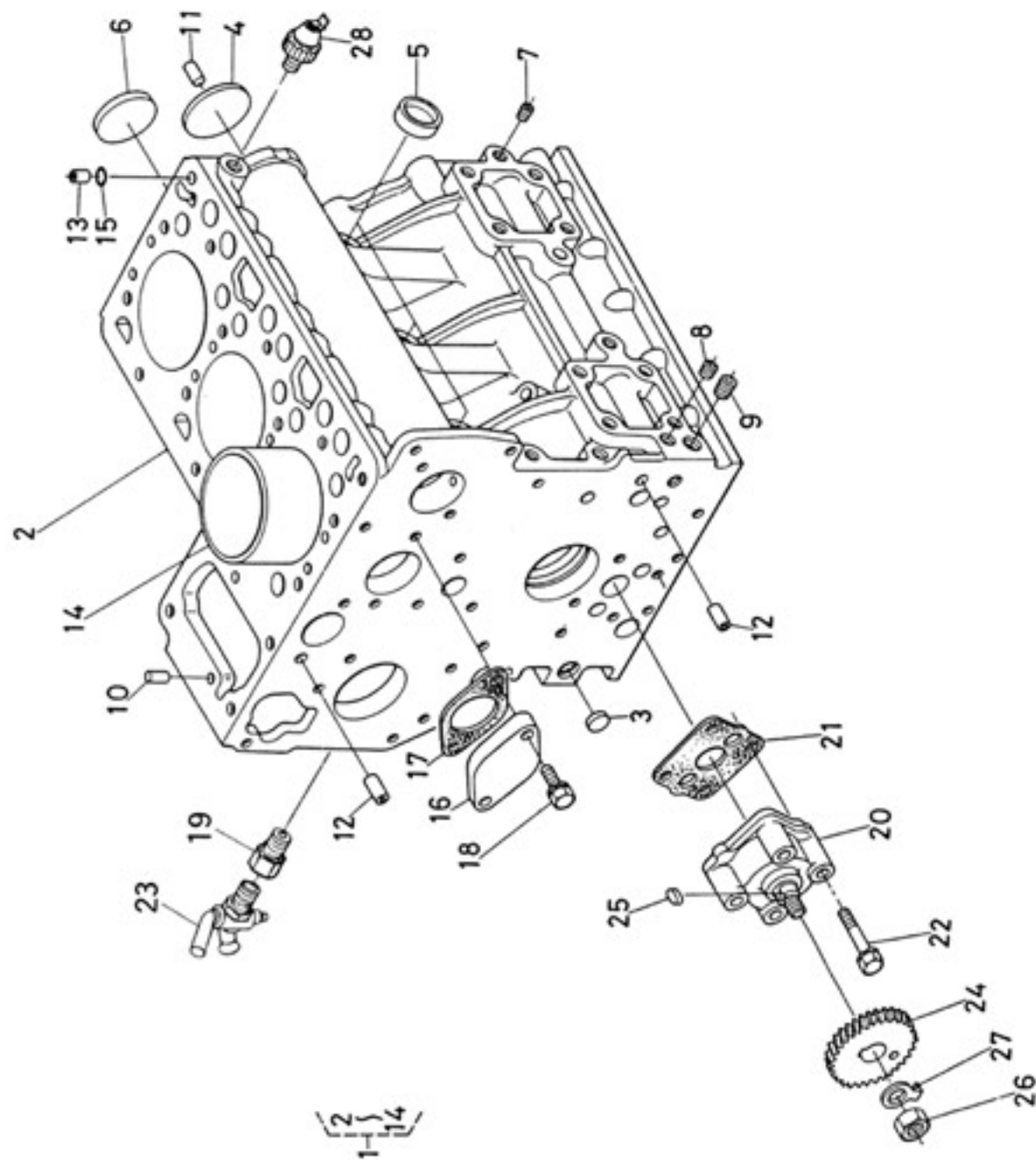
1. Parts designated "Order by REF. No.", "Your supply" or "NON SALE" in the "CODE No." column are parts to be procured locally or are parts sold included in the assembly. Kubota does not sell these parts separately.
2. Circled numbers in the "REMARKS" column indicate reference numbers which are included in "ASSY". Therefore, when "ASSY" is ordered, the parts designated by "Reference Nos." in the "REMARKS" column would be included in your order.
3. Parts which are not interchangeable because of design modification are indicated in the following manner.

- 1) The "SERIAL NUMBER" column, shows engine serial numbers with the applicable code numbers.
- 2) The symbols on the left end in the "REMARKS" column are as follows.
 - A : Newly adopted parts or parts whose code number has been completely changed.
 - B : Changes in shape.
 - C : Other changes.
- 3) The column on the right of the illustration gives brief explanation of modifications.
4. Newly redesigned, modified parts shall have figures in the "REF No." column encircled.
5. Ref. No. is encircled with Δ to indicate that misprint is corrected.

CONTENTS SOMMAIRE INHALTSVERZEICHNIS

1.	CRANKCASE GROUP CARTER MOTEUR KURBELGEHAUSE	1	15.	GOVERNOR GROUP RÉGULATEUR DE RÉGIME REGLER	39
2.	OIL PAN GROUP CARTER D'HUILE OLWANNE	5	16.	WATER FLANGE GROUP BRIDE GRUPPE WASSERFLANSCH	41
3.	CYLINDER HEAD GROUP CULASSE ZYLINDERKOPF	7	17.	FUEL CAMSHAFT GROUP ARBRE À CAMES DE POMPE D'INJECTION KRAFTSTOFF NOCKENWELLE	43
4.	GEAR CASE GROUP CARTER DE DISTRIBUTION GETRIEBEGEHAUSE	9	18.	DYNAMO GROUP ALTERNATEUR LICHTMASCHINE	47
5.	MAIN BEARING CASE GROUP PALIERS DE VILEBREQUIN HAUPTLAGER GEHAUSE	13	19.	WATER PUMP GROUP POMPE À EAU WASSERPUMPE	49
6.	HEAD COVER GROUP COUVRE-CULBUTEURS ZYLINDER KOPF-DECKEL	15	20.	ATTACHED PARTS GROUP 1 PIÈCES ATTACHÉES 1 ANGESCHLOSSENE TEILE 1	51
7.	INLET MANIFOLD GROUP COLLECTEUR D'ADMISSION ANSAUG-ROHRKRÜMMER	19	21.	ATTACHED PARTS GROUP 2 PIÈCES ATTACHÉES 2 ANGESCHLOSSENE TEILE 2	55
8.	VALVE, ROCKER APM GROUP SOUPAPES ET CULBUTEURS VENTIL, KIPPEBEL	21	22.	NAME PLATE GROUP ÉTIQUETTE NAMENSCHILD	57
9.	CAMSHAFT GROUP ARBRE À CAMES NOCKENWELLE	23	23.	INJECTION PUMP POMPE D'INJECTION EINSPRITZPUMPE	59
10.	ENGINE STOP LEVER GROUP LEVIER DE MACHINE BUTÉE MOTOR-ANHALTERHEBEL	25	24.	NOZZLE HOLDER INJECTEURS ET TUYAUTERIES DUSENHALTER	63
11.	PISTON, CRANKSHAFT GROUP PISTONS ET VILEBREQUIN KOLBEN-KURBEL WELLE	29	25.	STATOR DEMARREUR ANLASSEUR	67
12.	FLYWHEEL GROUP VOLANT MOTEUR GRUPPE SCHWUNGRAD	33	26.	DYNAMO ALTERNATEUR LICHTMASCHINE	69
13.	NOZZLE HOLDER GROUP INJECTEURS ET TUYAUTERIES DUSENHALTER	35	27.	AIR CLEANER FILTRE À AIR LUFTFILTER	71
14.	SPEED CONTROL PLATE GROUP PLAQUE DE LIMITEUR DE VITESSE DREHZAHL REGLERPLATTE	37		NUMERICAL INDEX INDEX NUMÉRIQUE DAS REGISTER	73

1. CRANKCASE GROUP CARTER MOTEUR KURBELGEHÄUSE



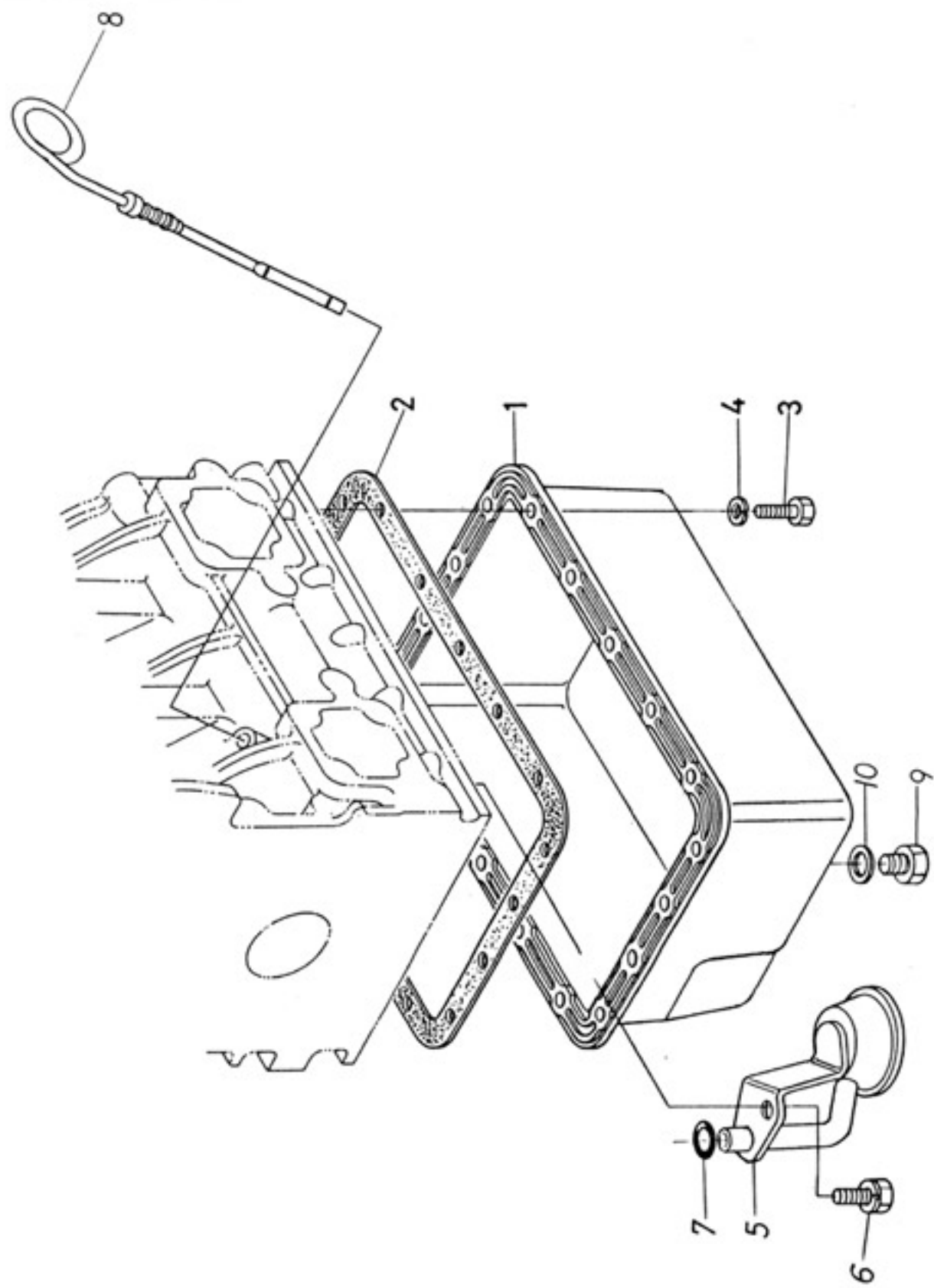
1. CRANKCASE GROUP CARTER MOTEUR KURBELGEHÄUSE

[illegible]

1. CRANKCASE GROUP CARTER MOTEUR KURBELGEHÄUSE

[illegible]

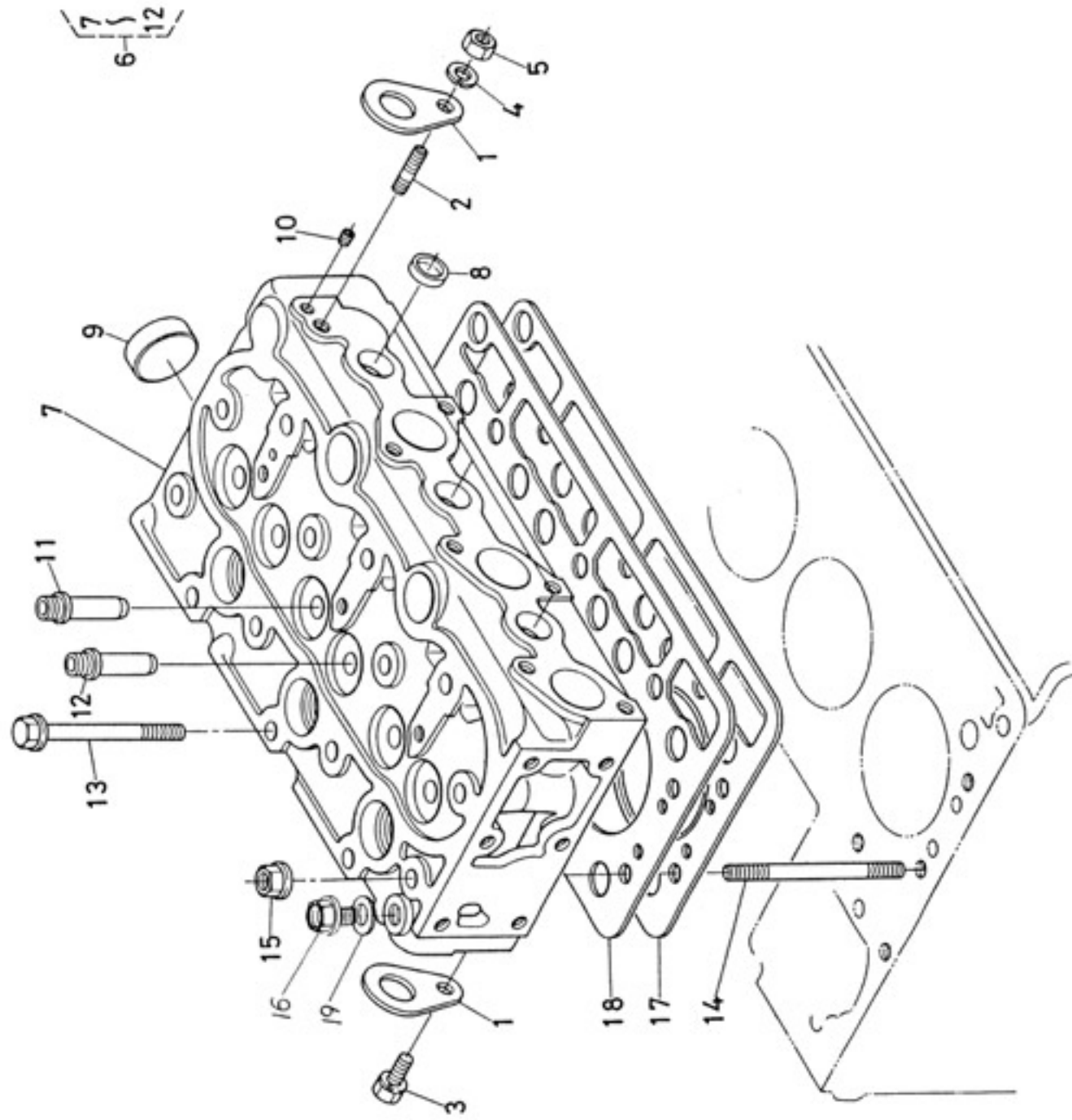
2. OIL PAN GROUP CARTER D'HUILE ÖLWANNE



2. OIL PAN GROUP CARTER D'HUILE ÖLWANNE

[illegible]

3. CYLINDER HEAD GROUP CULASSE ZYLINDERKOPF



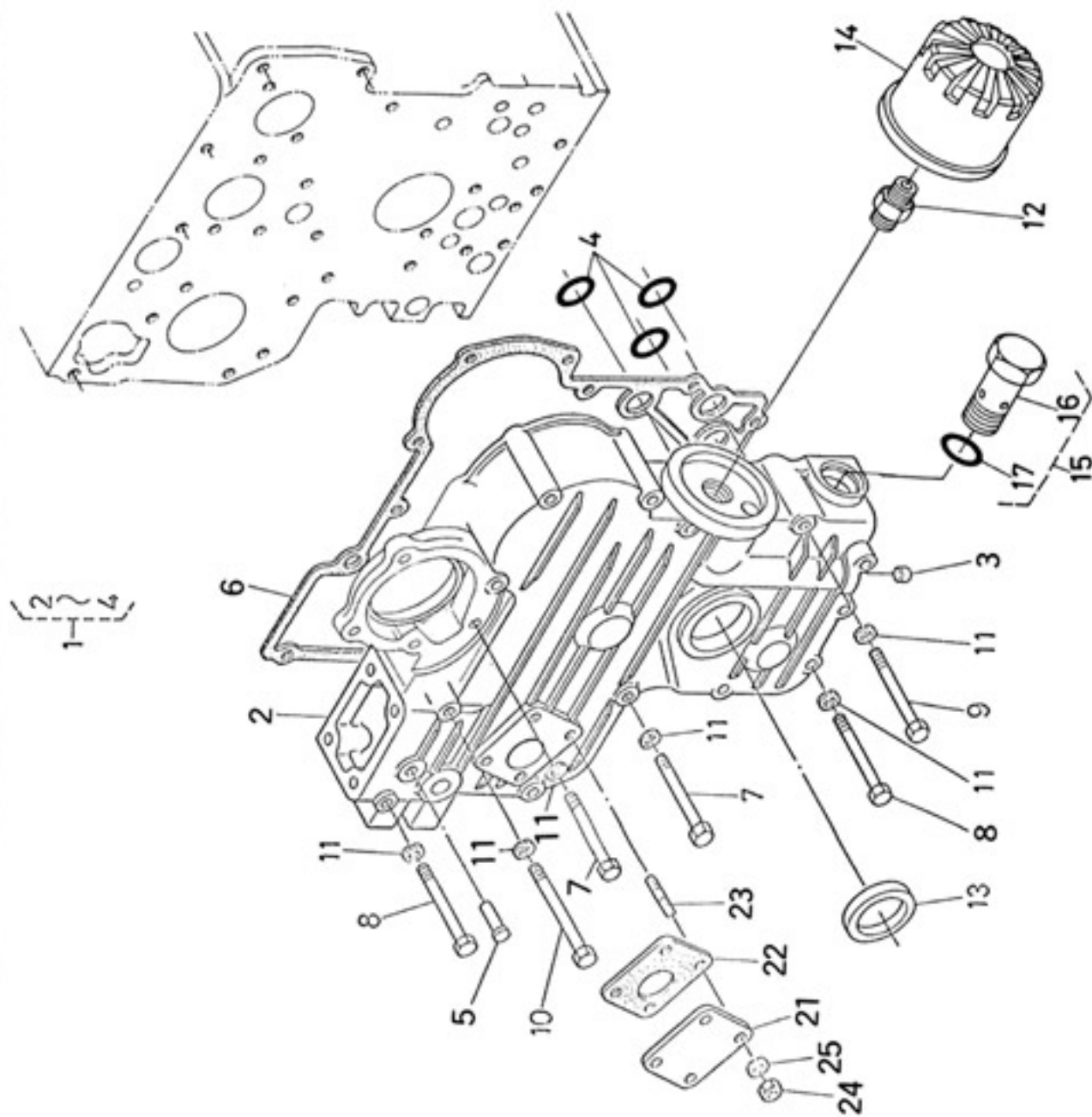
ကံ

—

00

—

4. GEAR CASE GROUP CARTER DE DISTRIBUTION GETRIEBEGEHAUSE



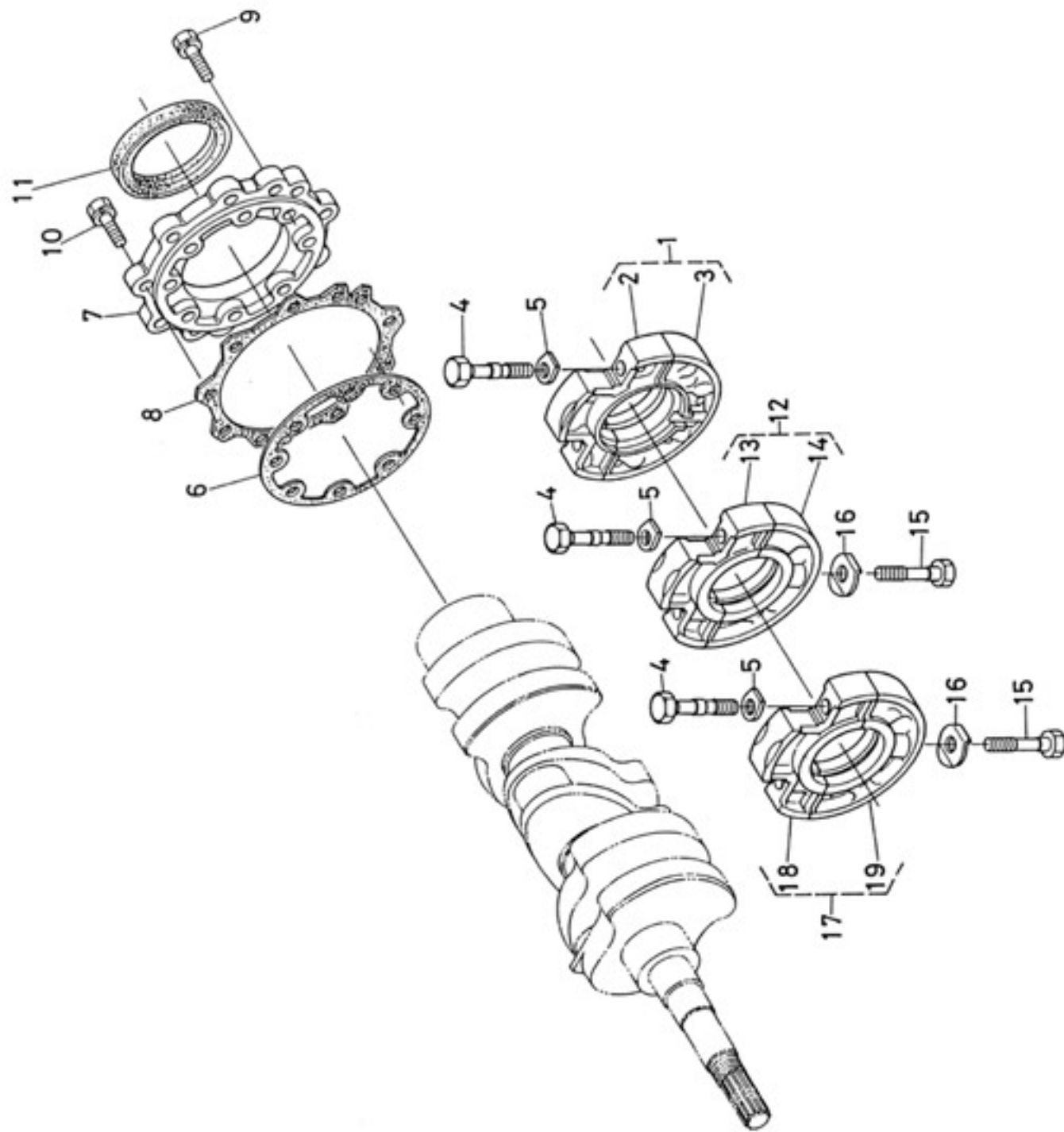
4. GEAR CASE GROUP CARTER DE DISTRIBUTION GETRIEBEGEHÄUSE

[illegible]

4.

[illegible]

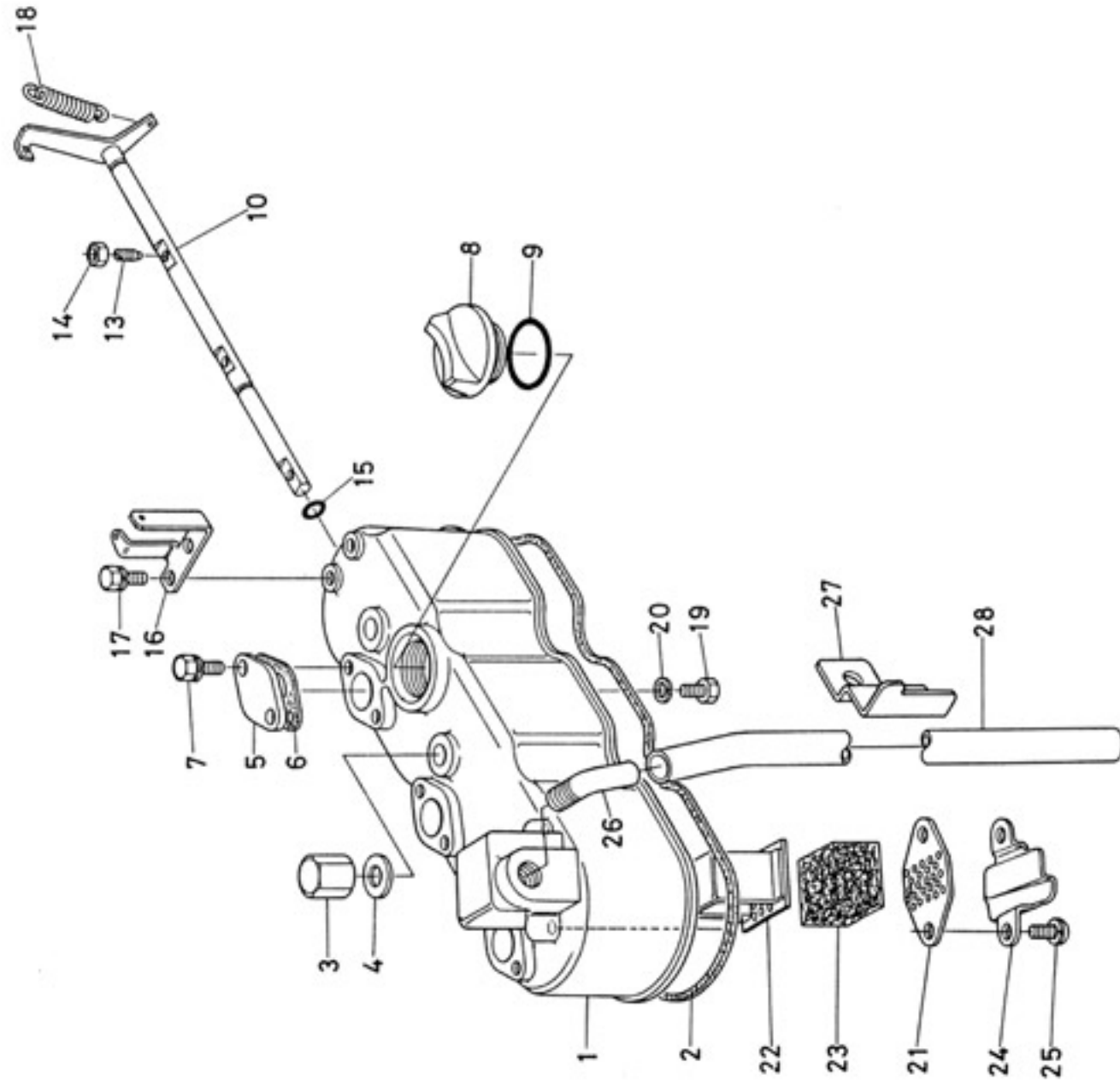
5. MAIN BEARING CASE GROUP PALIERS DE VILEBREQUIN HAUPTLAGER GEHÄUSE



خ

1

6. HEAD COVER GROUP COUVRE-CULBUTEURS ZYLINDER KOPE-DECKEL



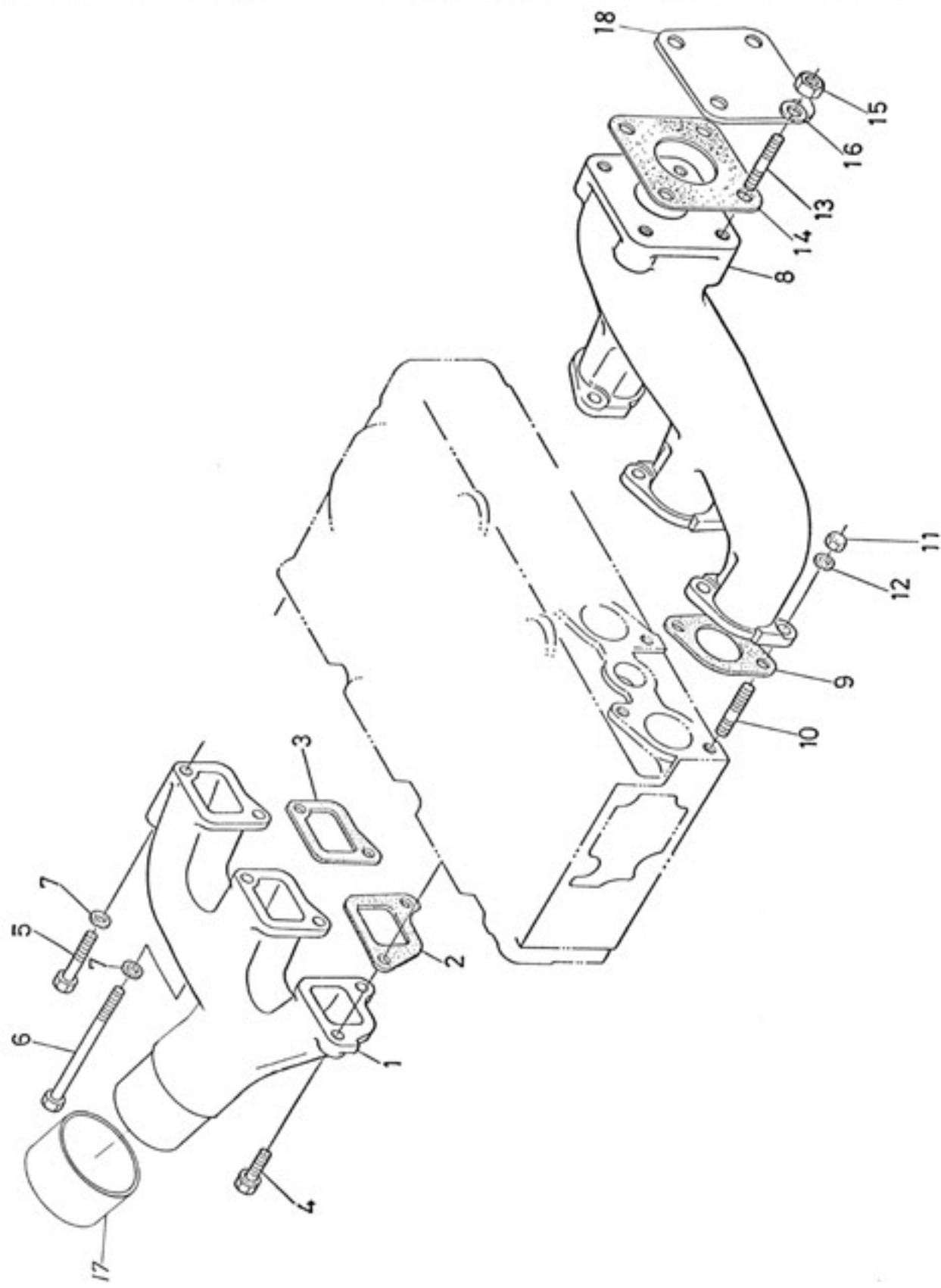
6. HEAD COVER GROUP COUVRE-CULBUTEURS ZYLINDER KOPF-DECKEL

[illegible]

6. HEAD COVER GROUP COUVRE-CULBUTEURS ZYLINDER KOPF-DECKEL

[illegible]

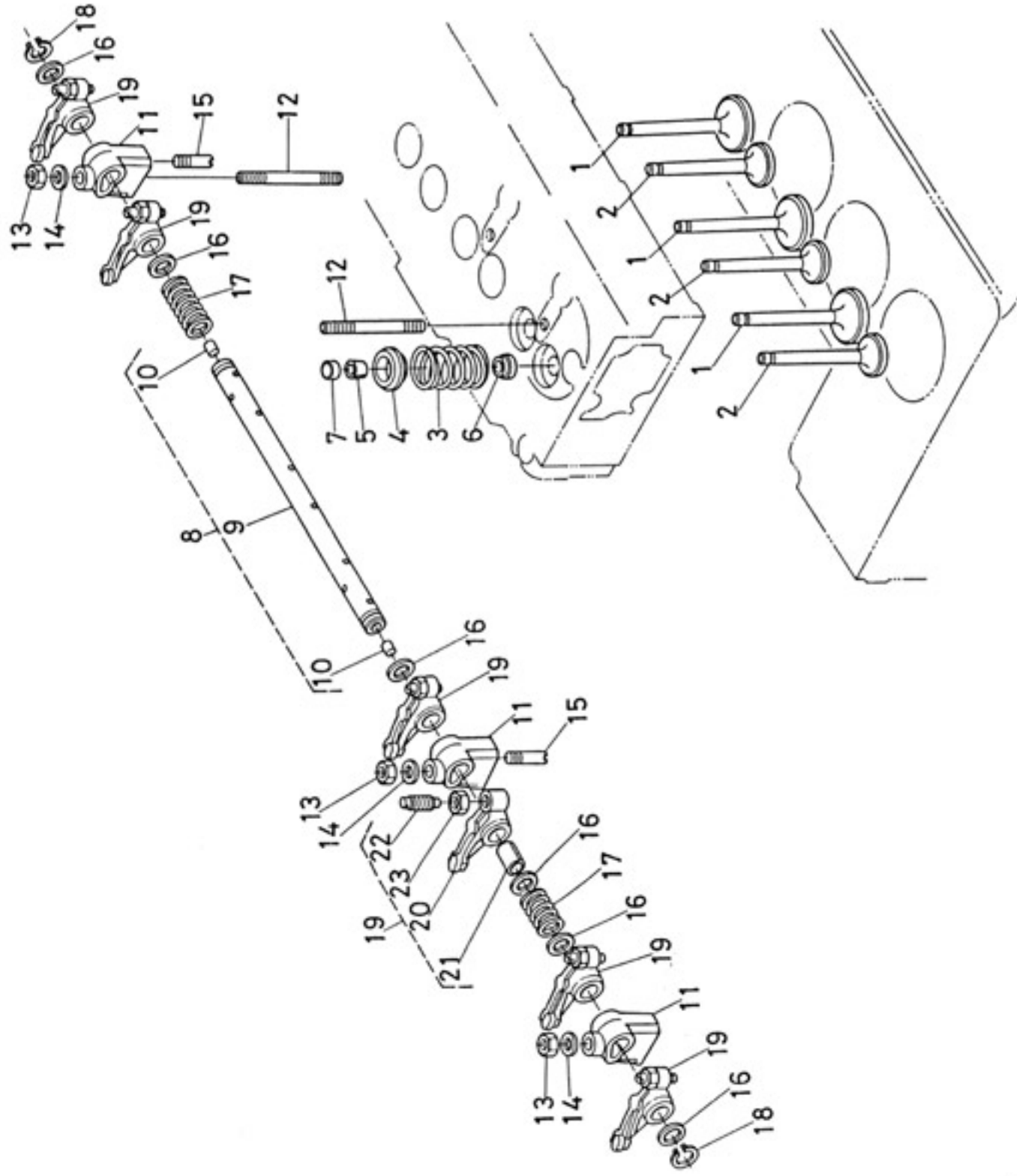
7. INLET MANIFOLD GROUP COLLECTEUR D'ADMISSION ANSAUG-ROHRKRÜMMER



7.

[illegible]

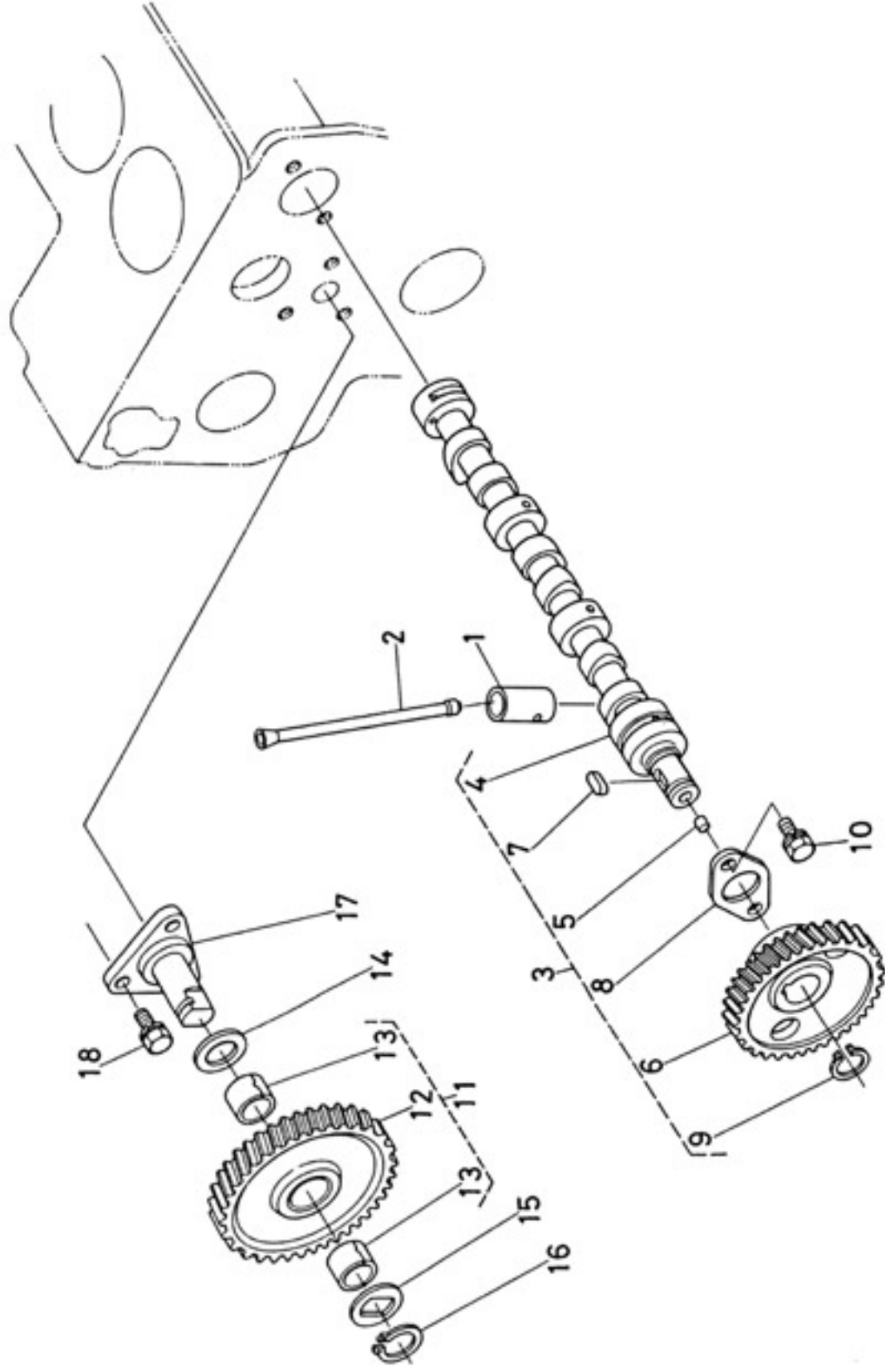
8. VALVE,ROCKER ARM GROUP SOUPAPES ET CULBUTEURS VENTIL, KIPPEBEL



8. VALVE, ROCKER ARM GROUP SOUPAPES ET CULBUTEUR* VENTIL, KIPPEBEL

REF No. POS NR	CODE No. No. DE CODE TEILE-NR.	DESCRIPTION : BENENNUNG			UNIT UNITÉ ANZAHL	INTERCHANGEABILITY ÉCHANGEABILITÉ/AUSTAUSCHBARKEIT		REMARKS REMARQUES BEMERKUNG
		ENGLISH	FRANCAIS	DEUTSCH		REVISION No. NUMÉRO DE RÉVISION REVISIÖN-NR	SERIAL No. SÉRIE SERIEN-NR.	
1	15393 - 1311 - 0	VALVE, INLET	SOUPAPE D'ADMISSION	VENTIL, EINLAß	3			
2	15393 - 1312 - 0	VALVE, EXHAUST	SOUPAPE D'ÉCHAPPEMENT	VENTIL, AUSPUFF	3			
3	15261 - 1324 - 0	SPRING, VALVE	RESSORT DE SOUPAPE	VENTILFEDER	6			
4	15261 - 1333 - 0	RETAINER, VALVE SPRING	CUVETTE DE RESSORT DE SOUPAPE	ZURÜCKHALTER, VENTILFEDER	6			
5	15261 - 1336 - 0	COLLET, VALVE SPRING	DOUILLE DE RETENUE DE SOUPAPE	KLEMMRING, VENTILFEDER	12			
6	15261 - 1315 - 0	SEAL, VALVE STEM	JOINT DE TIGE DE SOUPAPE	ABDICHTUNG, VENTILSTAMM	6			
7	15261 - 1328 - 0	CAP, VALVE	CHAPEAU DE SOUPAPE	VENTILKAPPE	6			
8	15381 - 1405 - 0	ASSY SHAFT, ROCKER ARM	ENSEMBLE AXE DE CULBUTEURS	GRUPPE WELLE, KIPPEBEL	1			9. 10
9	060ER BY REF. No. 8							
10	03410 - 00606	SCREW, SET	VIS DE PRESSION	SCHRAUBEN-SATZ	2			
11	15381 - 1435 - 0	BRACKET, ROCKER ARM	PORTÉE D'AXE DE CULBUTEURS	HALTER (KONSOLE) KIPPEBEL	3			
12	15951 - 1441 - 0	STUD	GOIJON	STEBOLZEN	3			
13	15261 - 9201 - 0	NUT	ECROU	MUTTER	3			
14	15261 - 9401 - 0	WASHER, PLAIN	RONDELLE RESSORT	UNTERLEGSCHEIBE, EINFACHE	3			
15	15261 - 1442 - 0	SCREW, SET	VIS DE PRESSION	SCHRAUBEN-SATZ	1			
16	15261 - 1443 - 0	WASHER	RONDELLE	UNTERLEGSCHEIBE	6			
17	15261 - 1431 - 0	SPRING, ROCKER ARM	RESSORT DE CULBUTEURS	FEDER, KIPPEBEL	2			
18	04612 - 00110	CIR-CLIP, EXTERNAL	JONC D'ARRÊT EXTÉRIEUR	SPRENGRING, AUßERER	2			
19	19264 - 1403 - 0	ASSY ROCKER ARM	ENSEMBLE CULBUTEURS	GRUPPE KIPPEBEL	6			10 ~ 11
20	19264 - 1411 - 0	ROCKER ARM	CULBUTEUR	KIPPEBEL	6			
21	19264 - 1418 - 0	BUSH, ROCKER ARM	DOUILLE	BÜCHSE-KIPPEBEL	6			
22	15261 - 1423 - 2	SCREW, ADJUSTING	VIS DE RÉGLAGE	STELLSCHRAUBE	6			
23	15261 - 1424 - 0	NUT	ECROU	MUTTER	6			

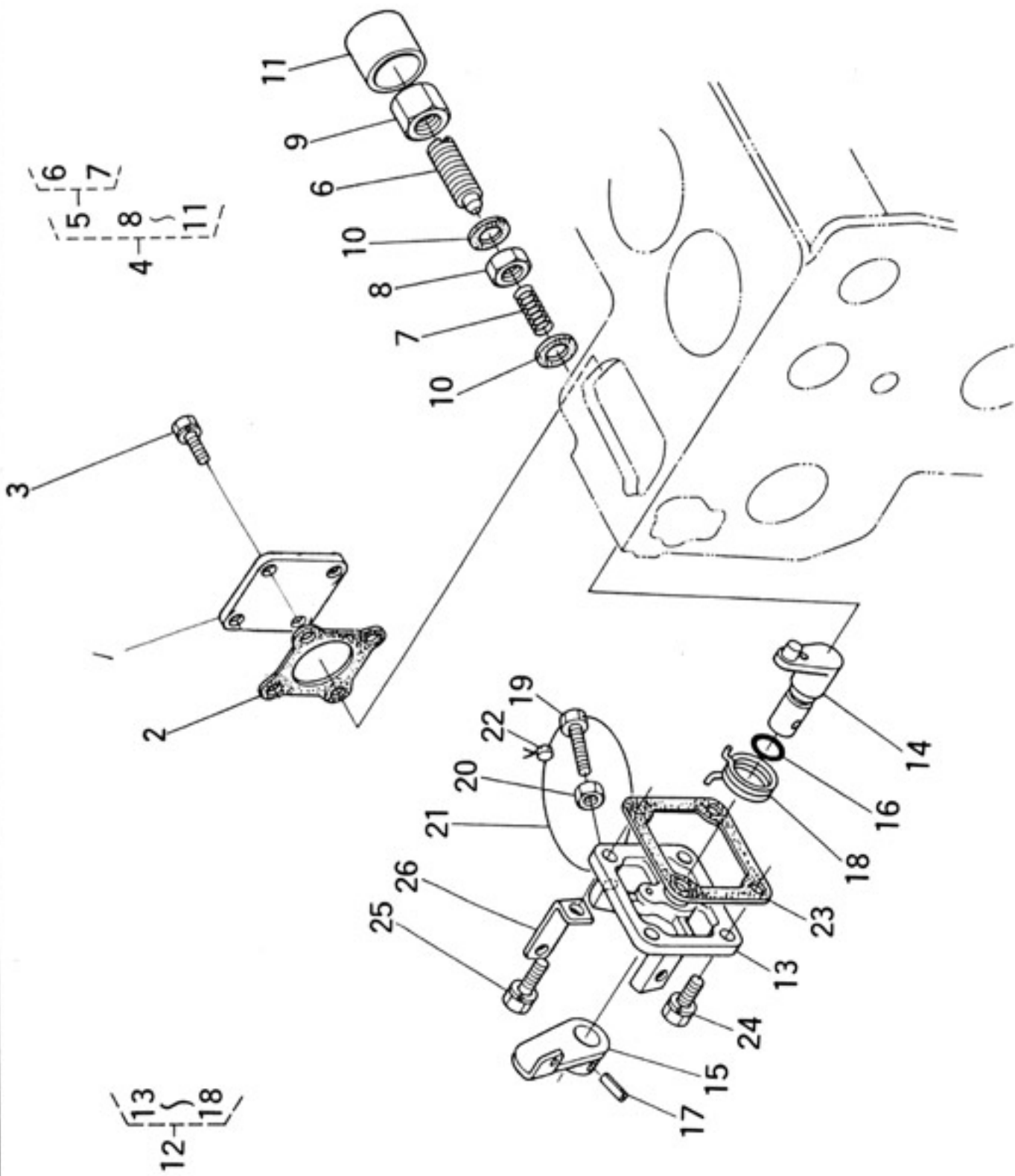
**9. CAMSHAFT GROUP
ARBRE À CAMES
NOCKENWELLE**



ॐ

- 24 -

10. ENGINE STOP LEVER GROUP LEVIER DE MACHINE BUTÉE MOTOR-ANHALTTEHEBEL



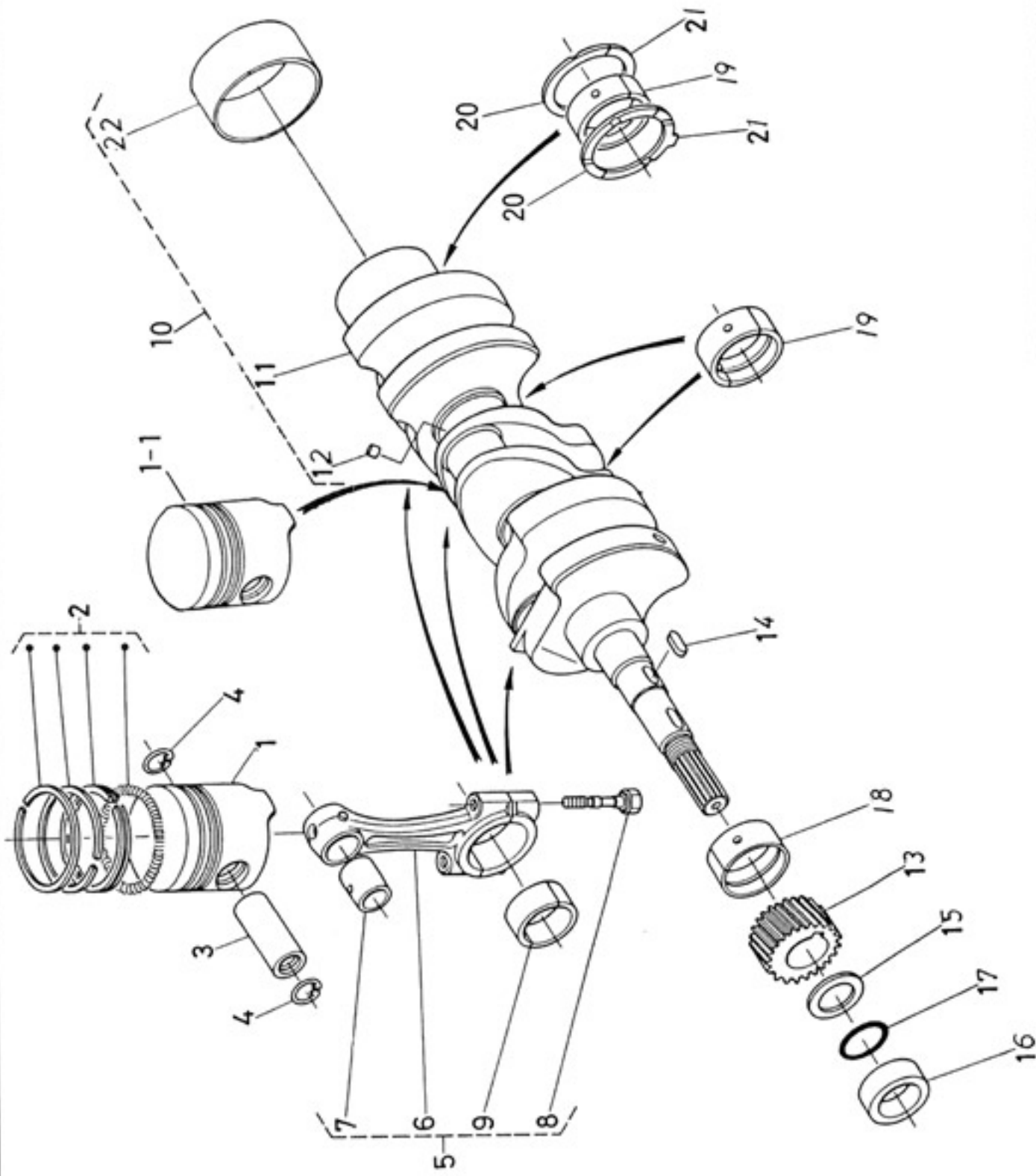
10.

— 26 —

10.

— 28 —

11. PISTON, CRANKSHAFT GROUP PISTONS ET VILEBREQUIN KOLBEN-KURBEL WELLE



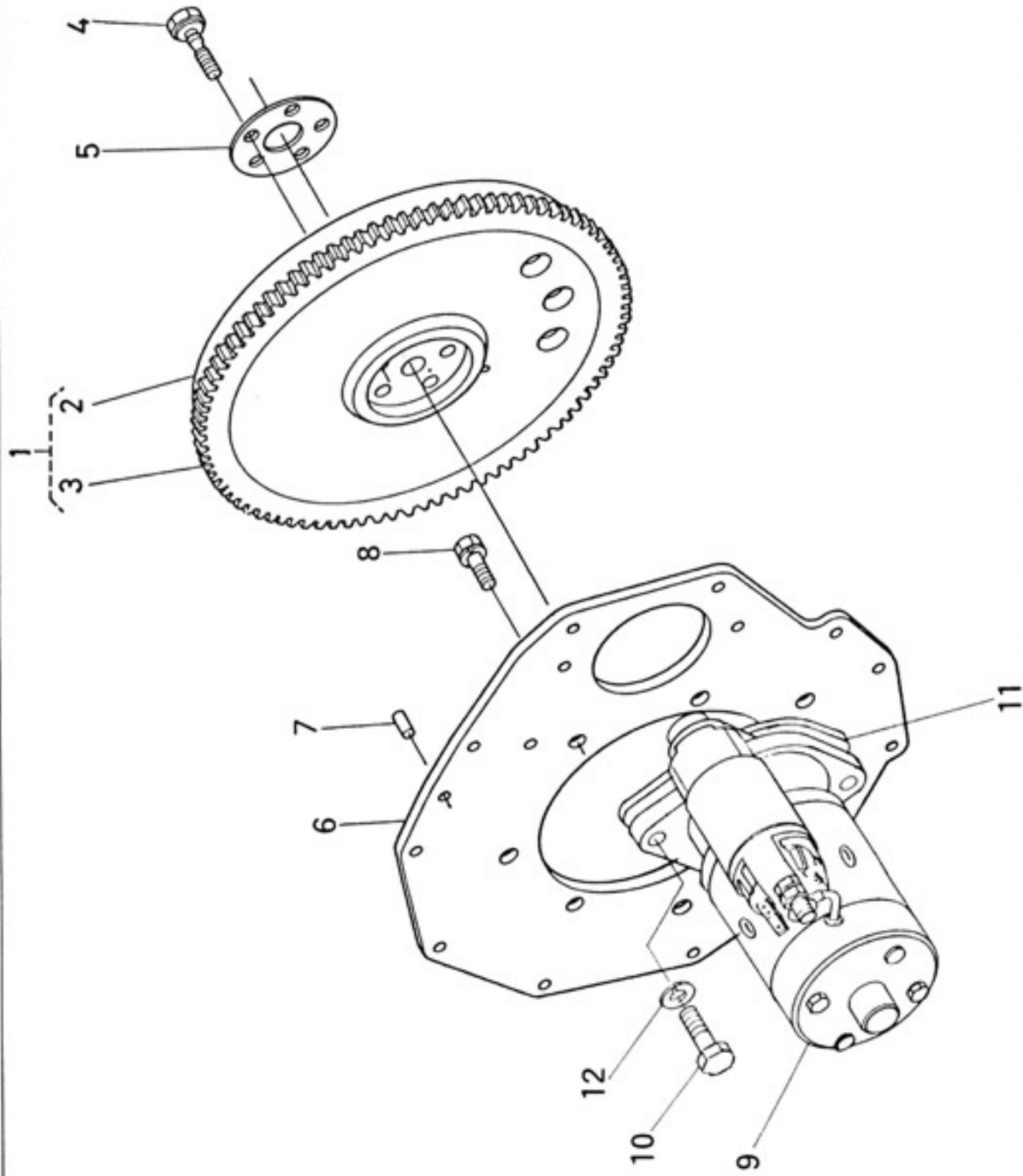
11

— 30 —

11

— 32 —

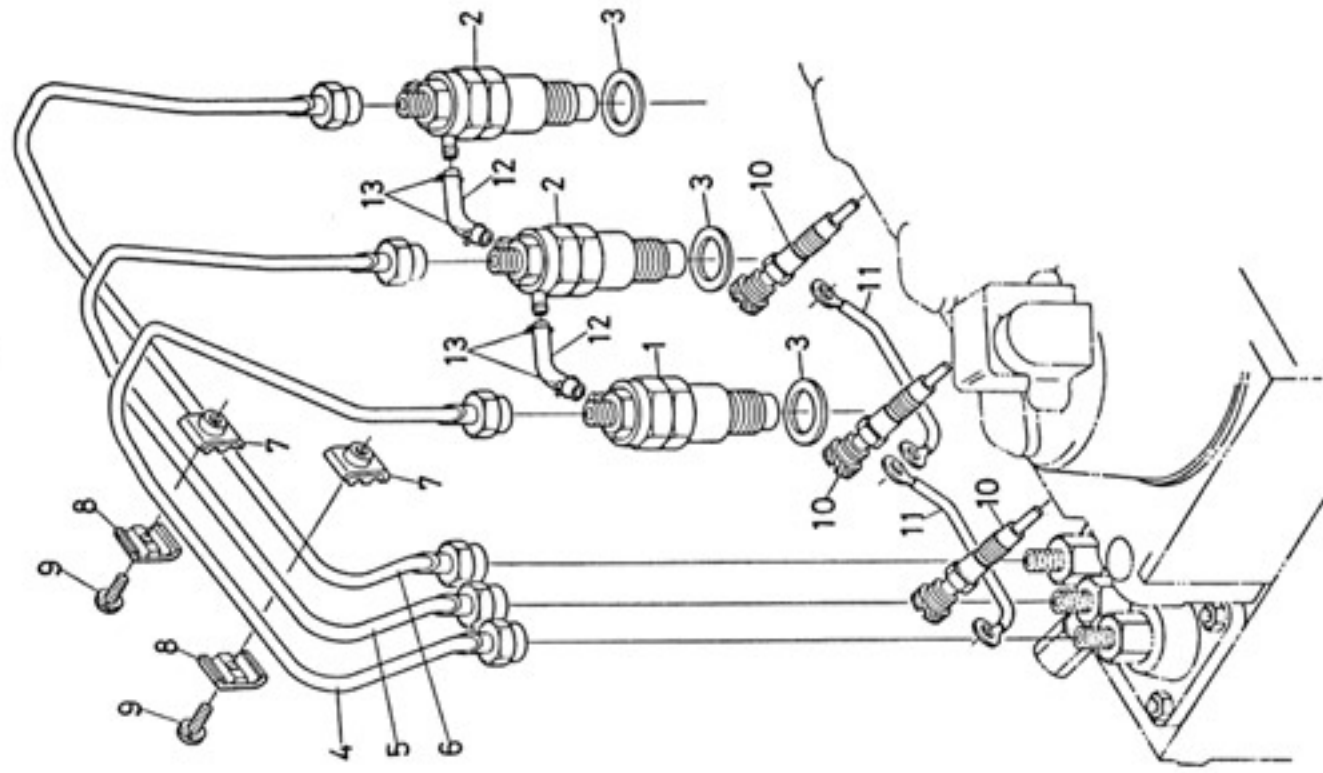
12. FLYWHEEL GROUP VOLANT MOTEUR GRUPPE SCHWUNGRAD



12. FLYWHEEL GROUP VOLANT MOTEUR GRUPPE SCHWUNG

[illegible]

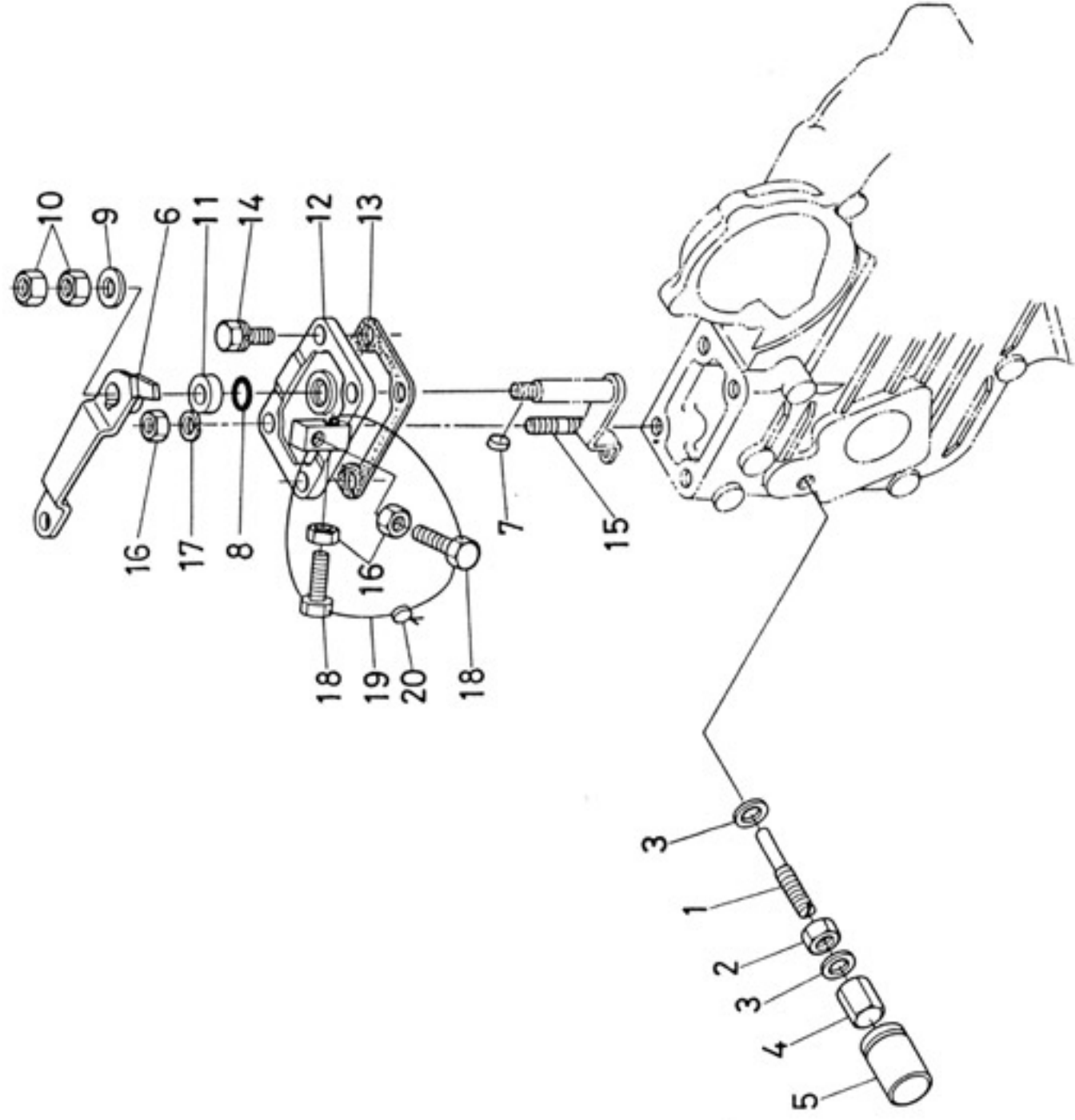
13. NOZZLE HOLDER GROUP INJECTEURS ET TUYAUTERIES DÜSENHALTER



13. NOZZLE HOLDER GROUP INJECTEURS ET TUYAUTE DÜSENHALTER

[illegible]

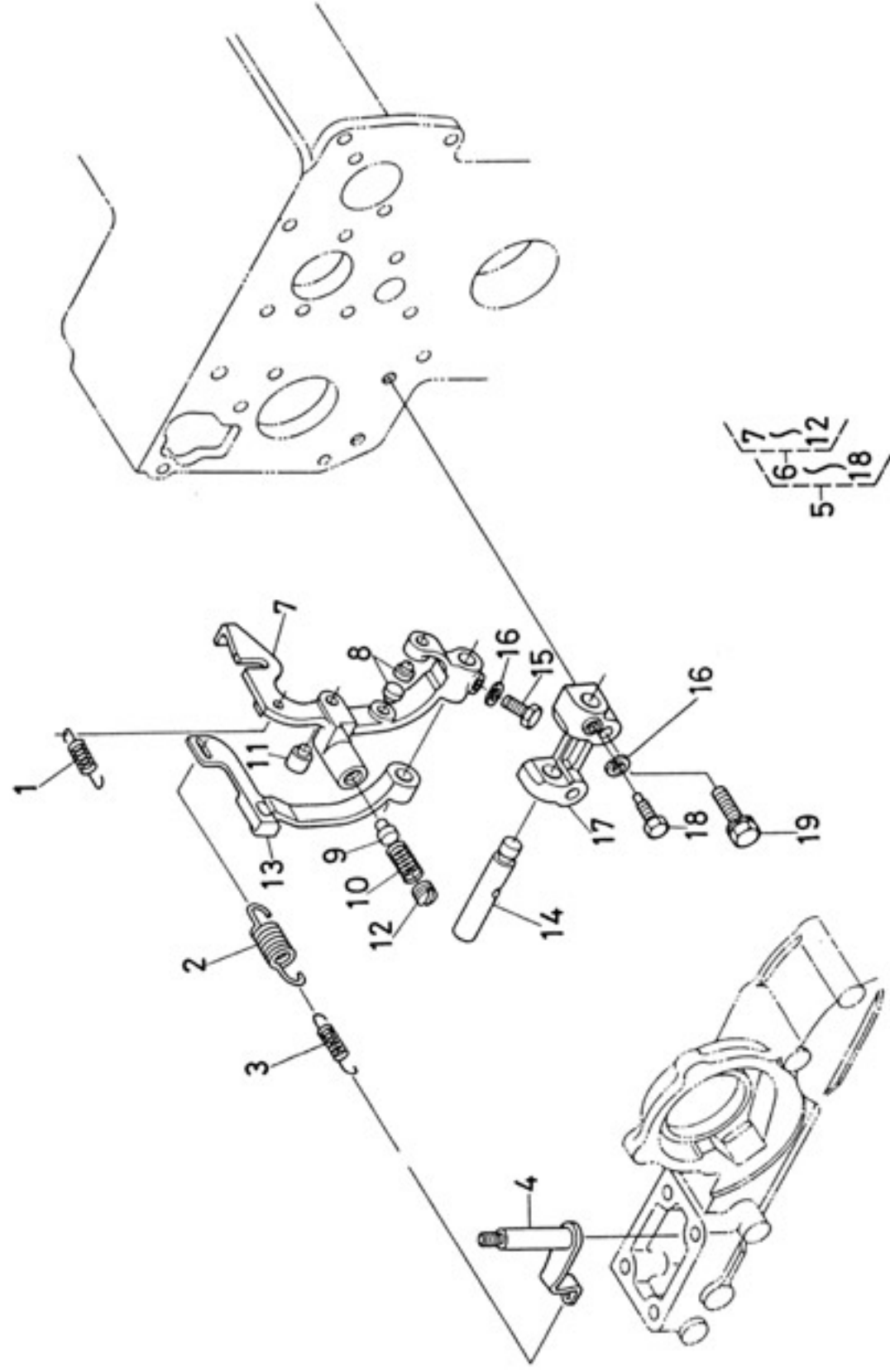
14. SPEED CONTROL PLATE GROUP
 PLAQUE DE LIMITEUR DE VITESSE
 DREHZAHL REGLERPLATTE



14

[illegible]

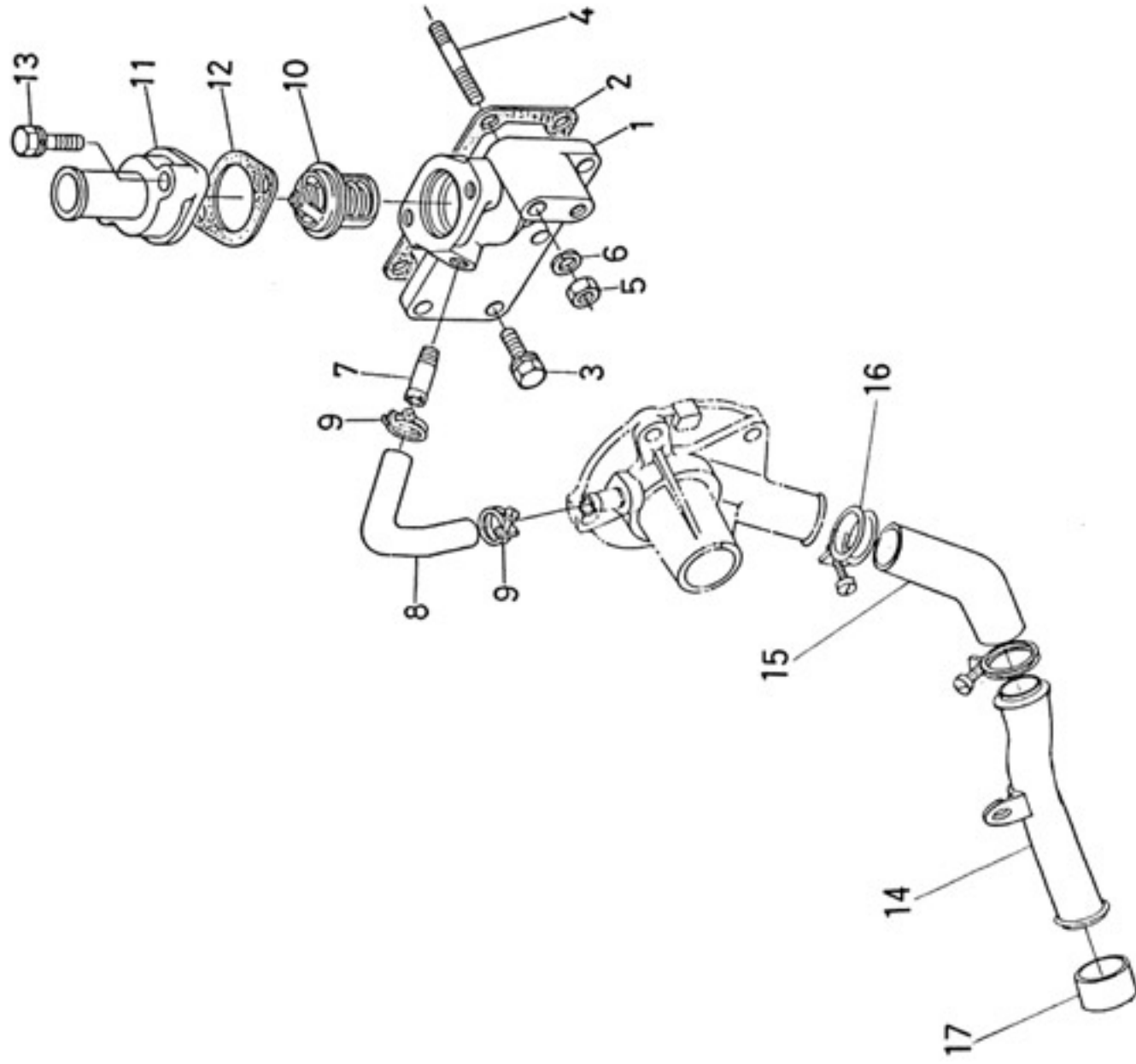
15. GOVERNOR GROUP RÉGULATEUR DE RÉGINE REGLER



15. GOVERNOR GROUP RÉGULATEUR DE R RÉGLER

[illegible]

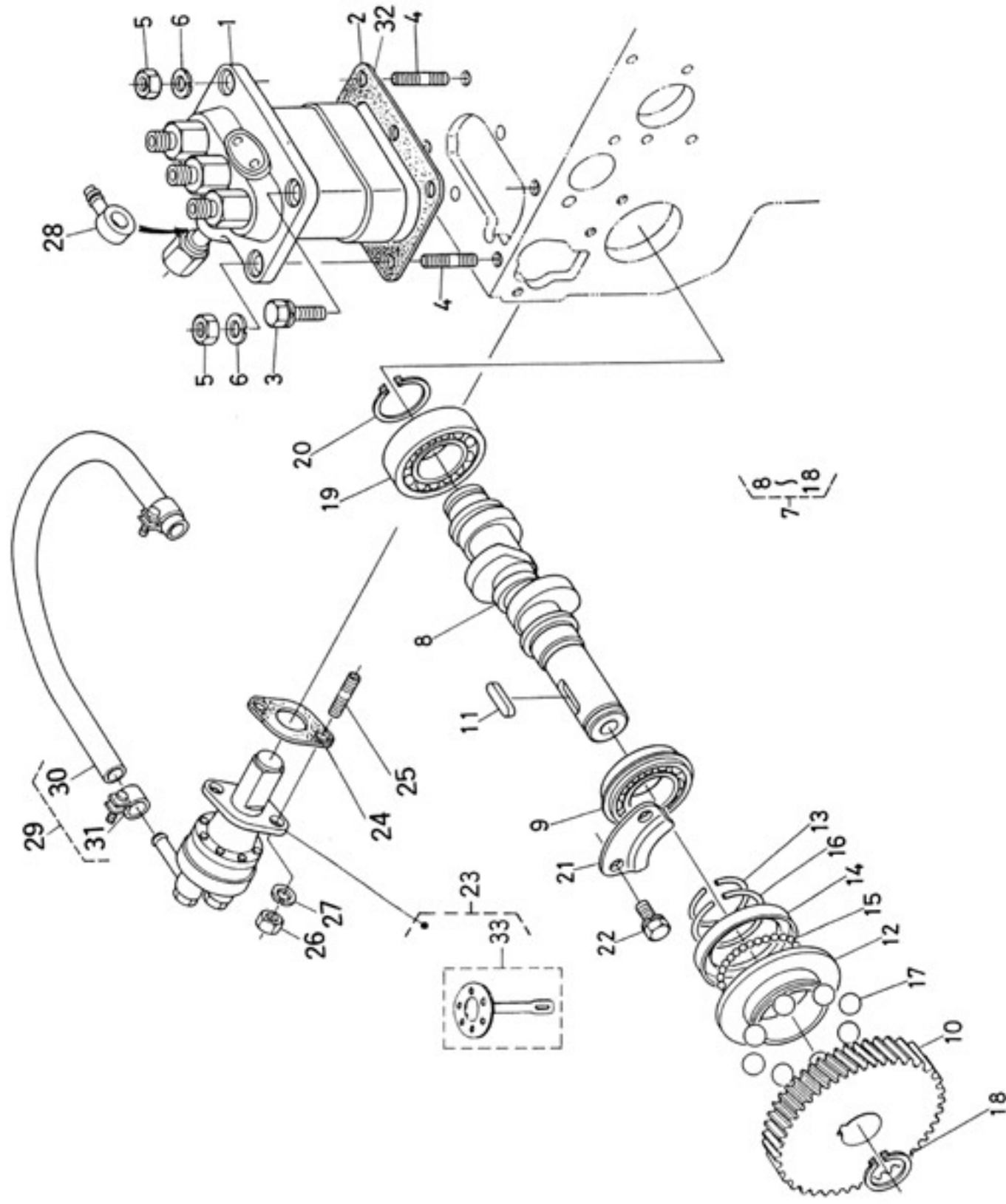
16. WATER FLANGE GROUP BRIDE GRUPPE WASSERFLANSCH



16. WATER FLANGE GROUP BRIDE GRUPPE WASSERFLANS

[illegible]

17. FUEL CAMSHAFT GROUP ARBRE À CAMES DE POMPE D'INJECTION KRAFTSTOFF NOCKENWELLE



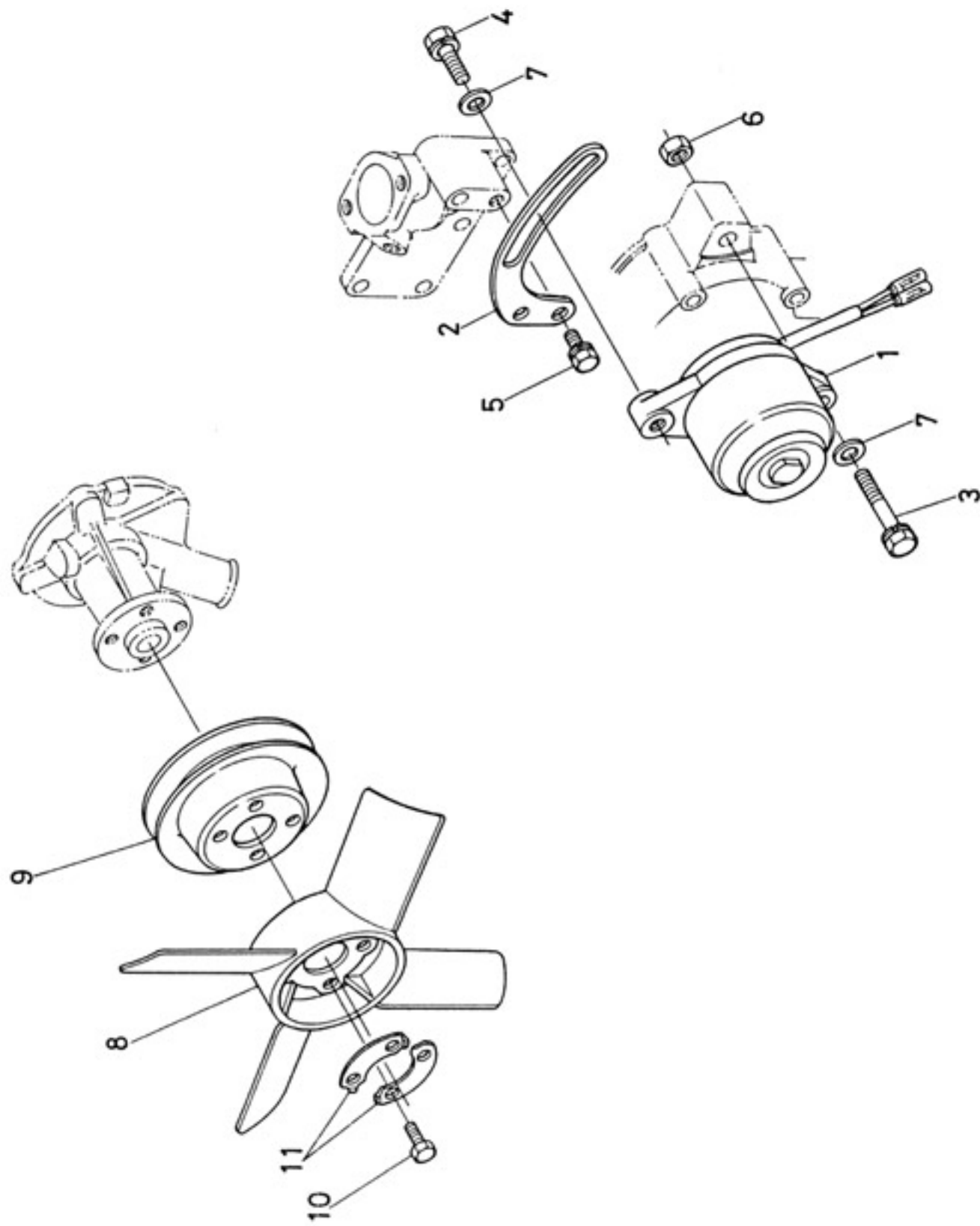
17. FUEL CAMSHAFT GROUP ARBRE À CAMES DE POMPE D'INJECTION KRAFTSTOFF NOCKENWELLE

REF No. POS.NR.	CODE No. No. DE CODE TEILE-NR.	DESCRIPTION : BENENNING			UNIT UNITÉ ANZAHL	INTERCHANGEABILITY ÉCHANGEABILITÉ/AUSTAUSCHBARKEIT		REMARKS REMARQUES BEMERKUNG
		ENGLISH	FRANCAIS	DEUTSCH		REVISION No. NUMÉRO DE RÉVISION REVISI-NO-NR	SERIAL No. NUMÉRO DE SÉRIE SERIEN-NR.	
1	15381—5101—0	ASSY PUMP, INJECTION	ENSEMBLE DE POMPE D'INJECTION	BAUTEILGRUPPE, EINSPRITZPUMPE	1			
2	15321—5211—0	SHIM, INJECTION PUMP	CALE DE POMPE D'INJECTION	EINSPRITZPUMPENEINHEIT	*			
3	01123—50822	BOLT	BOULON	BOLZEN	2			
4	15221—9153—0	STUD	GOIJON	STENDBOLZEN	2			
5	02156—50080	NUT	ECROU	MUTTER	2			AS REQUIRED
6	04512—50080	WASHER, SPRING	RONDELLE RESSORT	FEDER-UNTERLEGSCHEIBE	2			
7	15381—1602—0	ASSY CAMSHAFT, FUEL	ENSEMBLE ARBRE À CAMES DE POMPE D'INJECTION	BAUTEILGRUPPE NOCKENWELLE KRAFTSTOFF	1			(8)→(18)
8	15381—1617—0	CAMSHAFT, FUEL	ARBRE À CAMES DE POMPE	NOCKENWELLE, KRAFTSTOFF	1			
9	08153—06004	BEARING, BALL	ROULEMENT À BILLES	KUGELLAGER	1			
10	15261—5115—0	GEAR, INJECTION PUMP	PIGION DE COMMANDE DE POMPE D'INJECTION	GETRIEBEZAHNRAD, EINSPRITZPUMPE	1			
11	05712—00520	KEY, FEATHER	CLAVETTE	KEIL, FEDER	1			
12	15261—5545—0	SLEEVE, GOVERNOR	COUPELLE DE RÉGULATEUR	REGLER-MUFFE	1			
13	15261—5547—0	CIR-CLIP, GOVERNOR SLEEVE	JONC D'ARRÊT DE COUPELLE	SPRENGRING, REGLER-MUFFE	1			
14	15261—5569—0	CASE, GOVERNOR BALL	CUVETTE DE BILLES DE RÉGULATEUR	REGLER-KUGELGEHÄUSE	1			
15	07715—03205	BALL	BILLE	KUGEL	30			
16	15261—5574—0	CIR-CLIP, GOVERNOR BALL CASE	JONC D'ARRÊT DE CUVETTE DE BILLES	SPRENGRING, REGLER-KUGELGEHÄUSE	1			
17	07715—03217	BALL	BILLE	KUGEL	8			
18	04612—00180	CIR-CLIP, EXTERNAL	JONC D'ARRÊT EXTÉRIEUR	SPRENGRING, AUßERER	1			
19	08103—06004	BEARING, BALL	ROULEMENT À BILLES	KUGELLAGER	1			
20	04612—00200	CIR-CLIP, EXTERNAL	JONC D'ARRÊT EXTÉRIEUR	SPRENGRING, AUßERER	1			
21	15261—1632—0	STOPPER, FUEL CAMSHAFT	BRIDE DE BUTÉE D'ARBRE À CAMES DE POMPE	SPERRPLATTE, KRAFTSTOFF NOCKENWELLE	1			
22	01023—50612	BOLT	BOULON	BOLZEN	2			
23	15381—5203—0	ASSY PUMP, FUEL	POMPE DE COMBUSTIBLE	KRAFTSTOFFPUMPE	1			(11)
24	15241—5214—0	PACKING, FUEL PUMP	JOINT	DICHTUNG, KRAFTSTOFFPUMPE	1			

17

[illegible]

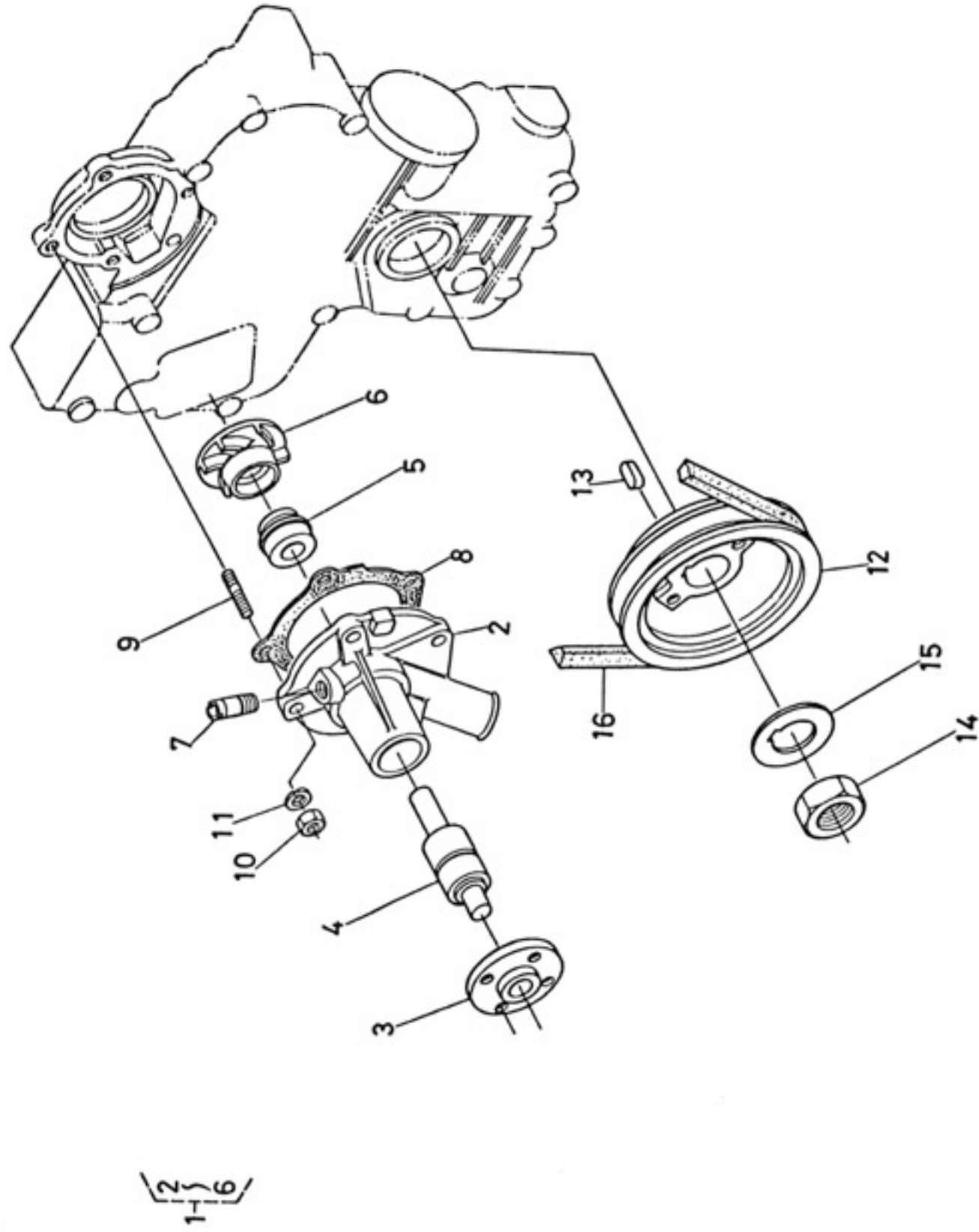
18. DYNAMO GROUP
ALTERNATEUR
LICHTMASCHINE



18

18

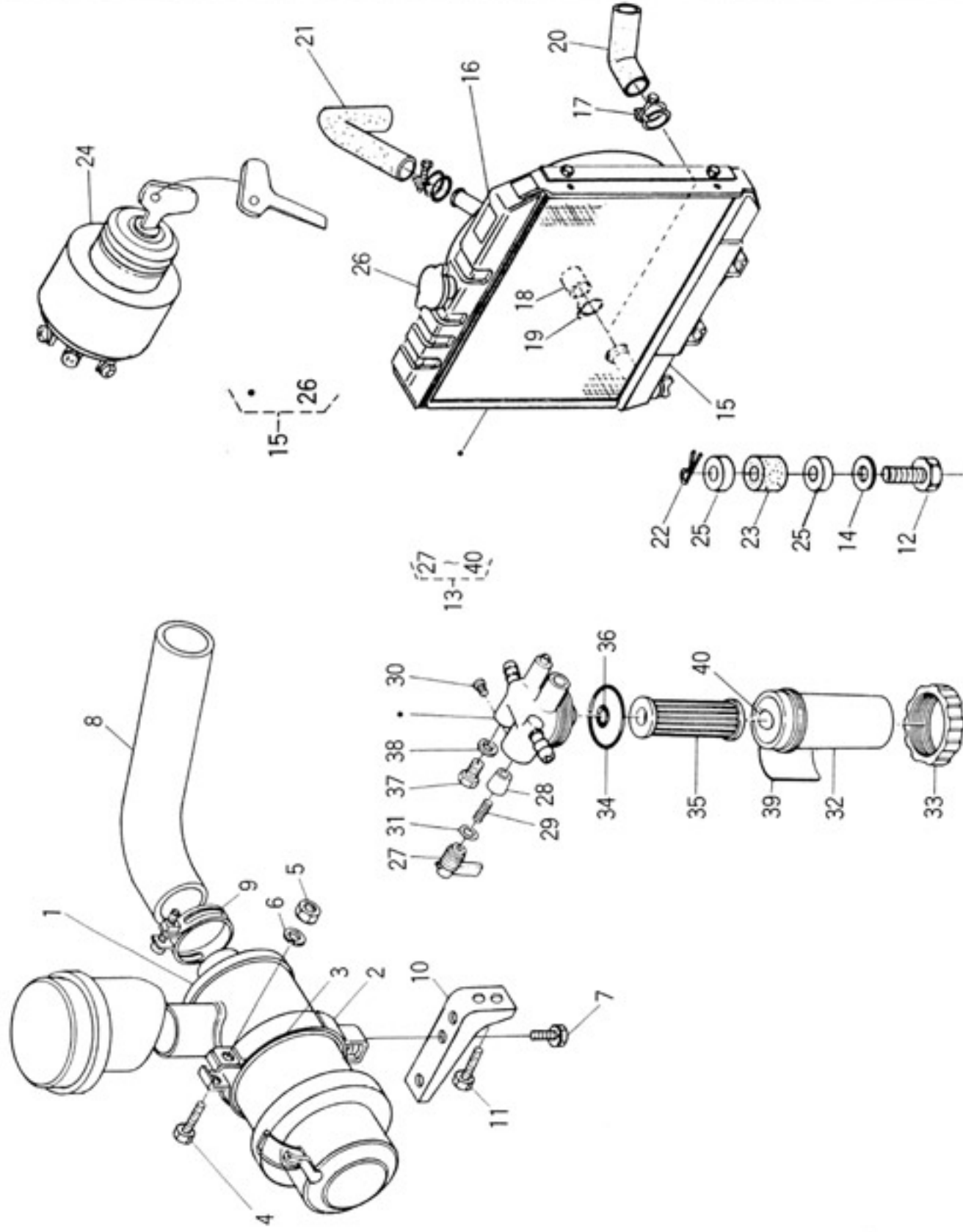
19. WATER PUMP GROUP POMPE A EAU WASSERPUMPE



19.

REF NO. POS NR.

20. ATTACHED PARTS GROUP 1 PIÈCES ATTACHÉES 1 ANGESCHLOSSENE TEILE 1



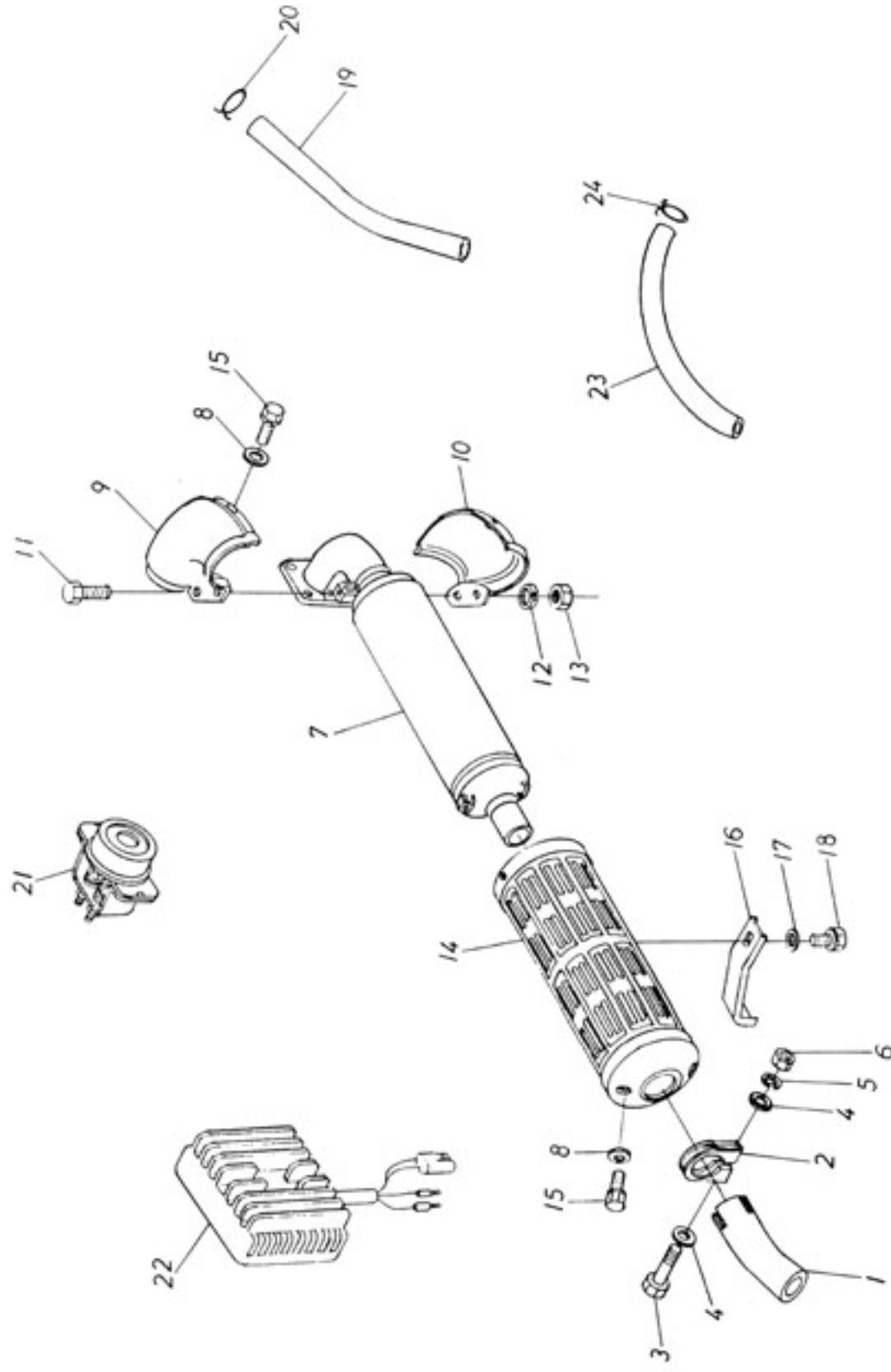
20. ATTACHED PARTS GROUP 1 PIÈCES ATTACHÉES 1 ANGESCHLOSSENE TEILE 1

REF No. POS.NR.	CODE No. No. DE CODE TEILE-NR.	DESCRIPTION : BENENNING			UNIT UNITÉ ANZAHL	INTERCHANGEABILITY ÉCHANGEABILITÉ AUSTAUSCHBARKEIT		REMARKS REMARQUES BEMERKUNG
		ENGLISH	FRANCAIS	DEUTSCH		REVISION No. NUMÉRO DE RÉVISION REVISIJSNO. IV	SERIAL No. NUMÉRO DE SÉRIE SERIEN N°.	
1	15372—1101—0	ASSY AIR CLEANER	ENSEMBLE FILTRE À AIR	BAUTEILGRUPPE LUFTREINIGER	1			
2	15371—1125—0	BAND, AIR CLEANER	COLLIER D'ASSEMBLAGE DE FILTRE	SCHELLENBAND, LUFTREINIGER	1			
3	15371—1187—0	CUSHION	TAMPON	DÄMPFKISSEN	1			
4	01222—50830	BOLT	BOULON	BOLZEN	1			
5	02114—50080	NUT	ECROU	MUTTER	1			
6	04512—50080	WASHER, SPRING	RONDELLE RESSORT	UNTERLEGSCHEIBE, FEDER	1			
7	01123—50820	BOLT	BOULON	BOLZEN	2			
8	15371—1162—0	PIPE, INLET	DURITE D'ADMISSION	ANSAUGROHR	1			
9	15221—1172—0	BAND, PIPE	COLLIER DE SERRAGE DU MANCHON	ROHR-BANDKLEMME	2			
10	66711—5431—0	STAY, AIR CLEANER	PATTE DE RETENUE DE SUPPORT DE FILTRE À AIR	STÜTZE, LUFTREINIGER	1			
11	01120—50816	BOLT	BOULON	BOLZEN	2			
12	66711—5134—0	BOLT, RADIATOR SET	BOULON	BOLZEN, KÜHLER-SPERRPLATTE	2			
13	19238—4301—0	ASSY, FUEL FILTER	ENSEMBLE FILTRE À COMBUSTIBLE	BAUTEILGRUPPE, KRAFTSTOFFFILTER	1			27~42
14	04013—50100	WASHER, FLAT	RONDELLE	DÄMPFKISSEN	2			
15	15531—7206—0	ASSY RADIATOR	ENSEMBLE RADIATEUR	BAUTEILGRUPPE KÜHLER	1			28
16	15409—9461—0	LABEL, RADIATOR	ETIQUETTE	SCHILDCHEN MIT AUFSCHRIFT KÜHLER	1			
17	15261—7278—0	BAND	COLLIER	ROHRBAND	4			
18	19264—3618—0	CAP	CHAPÉAU	KRAFTSTOFFROHR	1			
19	19271—1616—0	BAND	COLLIER	ROHRKLEMME	1			
20	15531—7285—0	PIPE, WATER 1	DURITE INFÉRIEURE 1	WASSERROHR 1	1			
21	15531—7294—0	PIPE, WATER 4	DURITE INFÉRIEURE 4	WASSERROHR 4	1			
22	05515—51000	PIN	GOUPILLE	STIFT	2			
23	15111—7218—0	CUSHION	TAMPON	DÄMPFKISSEN	2			
24	66706—5512—0	STARTER SWITCH	COMMANDE DE DÉMARREUR	STARTER-SCHALTER	1			
25	15111—7220—0	WASHER	RONDELLE	UNTERLEGSCHEIBE	4			
26	15272—7202—0	ASSY CAP	ENSEMBLE CHAPEAU	ABDECKKAPPEN	1			

20. ATTACHED PARTS GROUP 1
PIÈCES ATTACHÉES 1
ANGESCHLOSSENE TEILE 1

[illegible]

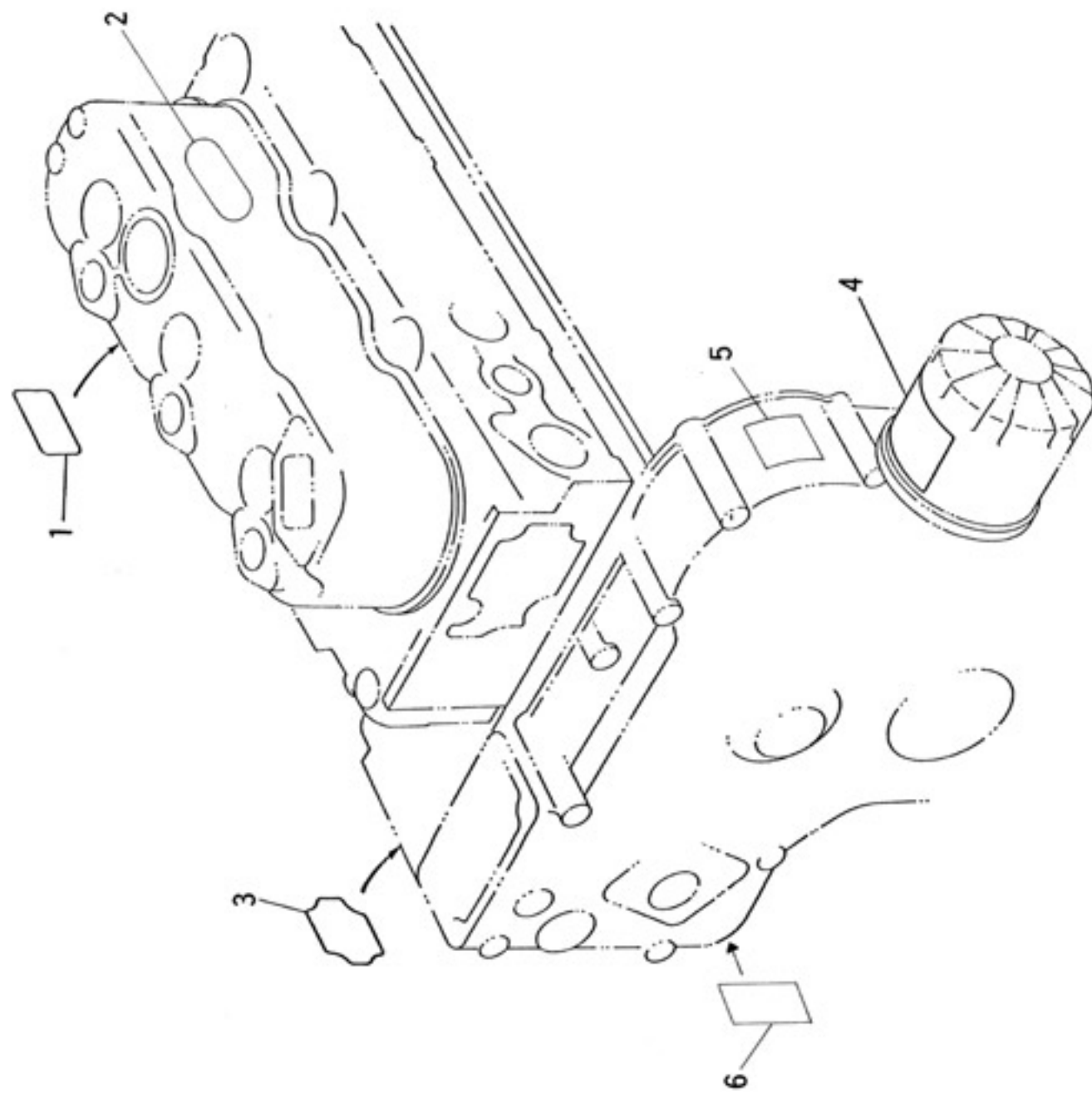
21. ATTACHED PARTS GROUP 2 PIÈCES ATTACHÉES 2 ANGESCHLOSSENE TEILE 2



21. ATTACHED PARTS GROUP 2 PIÈCES ATTACHÉES 2 ANGESCHLOSSENE TEILE 2

REF No. POS NR	CODE No. No. DE CODE TEILE-NR.	DESCRIPTION : BENENNUNG			UNIT UNITÉ ANZAHL	INTERCHANGEABILITY ÉCHANGEABILITÉ/AUSTAUSCHBARKEIT		REMARKS REMARQUES BEMERKUNG
		ENGLISH	FRANCAIS	DEUTSCH		REVISION No. NUMÉRO DE RÉVISION REVISIÃO-Nº	SERIAL No. NUMÉRO DE SÉRIE SERIEN-Nº	
1	66711—5441—0	PIPE, MUFFLER	TUYAU DE RACCORDEMENT AU SILENCIEUX	ROHR-SCHALLDÄMPFER	1			
2	66711—5442—0	BAND, MUFFLER	COLLIER DE SERRAGE DU SILENCIEUX	ROHRBAND-SCHALLDÄMPFER	1			
3	01150—50865	BOLT	BOULON	BOLZEN	1			
4	04013—50080	WASHER, PLAIN	RONDELLE PLATE	UNTERLEGSCHEIBE, EINFACHE	2			
5	04512—50080	WASHER, SPRING	RONDELLE RESSORT	FEDER-UNTERLEGSCHEIBE	1			
6	02114—50080	NUT	ECROU	MUTTER	1			
7	15371—1211—0	MUFFLER	SILENCIEUX	SCHALLDÄMPFER	1			
8	04013—50060	WASHER, PLAIN	RONDELLE PLATE	UNTERLEGSCHEIBE, EINFACHE	4			
9	66711—5455—0	COVER, MUFFLER LH	COUVERCLE	SCHALLDÄMPFERDECKEL	1			
10	66711—5456—0	COVER, MUFFLER RH	COUVERCLE	DECKEL, SCHALLDÄMPFER	1			
11	01050—50628	BOLT	BOULON	BOLZEN	2			
12	04512—50060	WASHER, SPRING	RONDELLE RESSORT	UNTERLEGSCHEIBE	2			
13	02014—50060	NUT	ECROU	MUTTER	2			
14	66711—5452—0	COVER, MUFFLER	COUVERCLE	ABEDeckUNG, SCHALLDÄMPFER	1			
15	01202—50612	BOLT	BOULON	BOLZEN	4			
16	66711—5453—0	STAY, MUFFLER	SUPPORT DE SILENCIEUX	STÜTZE, SCHALLDÄMPFER	1			
17	04013—50080	WASHER, PLAIN	RONDELLE PLATE	UNTERLEGSCHEIBE, EINFACHE	2			
18	01120—50814	BOLT	BOULON	BOLZEN	2			
19	19268—4252—0	PIPE, FUEL OVER FLOW	TUYAU DE D'ÉBORDEMENT DE COMBUSTIBLE	ROHR F. KRAFTSTOFFÜBERFLIEßEN	1			ø12×2000mm
20	10244—4232—0	CLIP, PIPE	COLLIER POUR TUYAU	ROHRKLEMME	4			
21	15531—6595—0	INDICATOR, GLOW PLUG	TÉMOIN	ANZEIGER, GLÜHSTÖPSEL	1			
22	15533—6460—0	COMP REGULATOR	RÉGULATEUR	RÉGULIERER	1			
23	15905—4211—0	PIPE, FUEL	TUYAU À COMBUSTIBLE	KRAFTSTOFFROHR	1			ø13×2000mm
24	14301—4275—0	CLIP, PIPE	COLLIER POUR TUYAU	KLAMMER, ROHR	4			

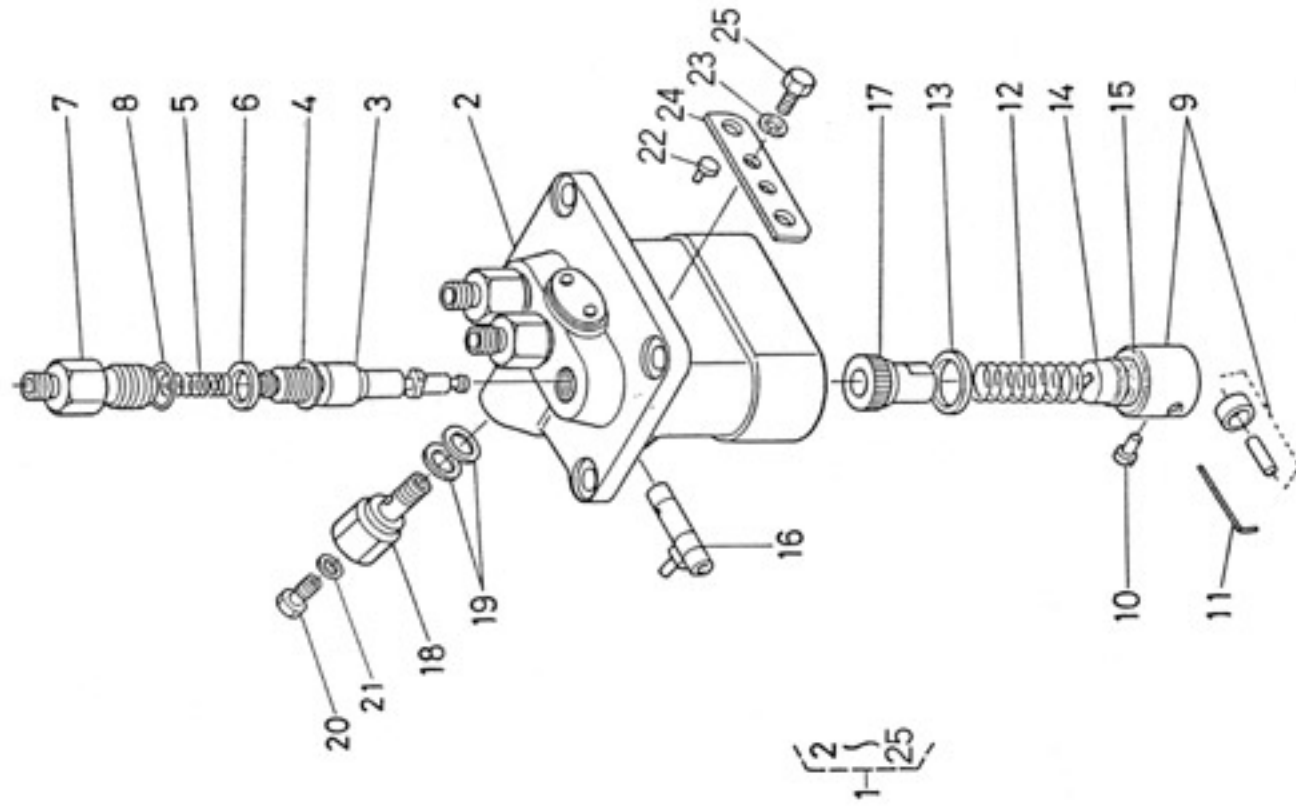
22. NAME PLATE GROUP ETIQUETTE NAMENSCHILD



22. NAME PLATE GROUP ETIQUETTE NAMENSCHILD

[illegible]

23. INJECTION PUMP POMPE D'INJECTION EINSPRITZPUMPE



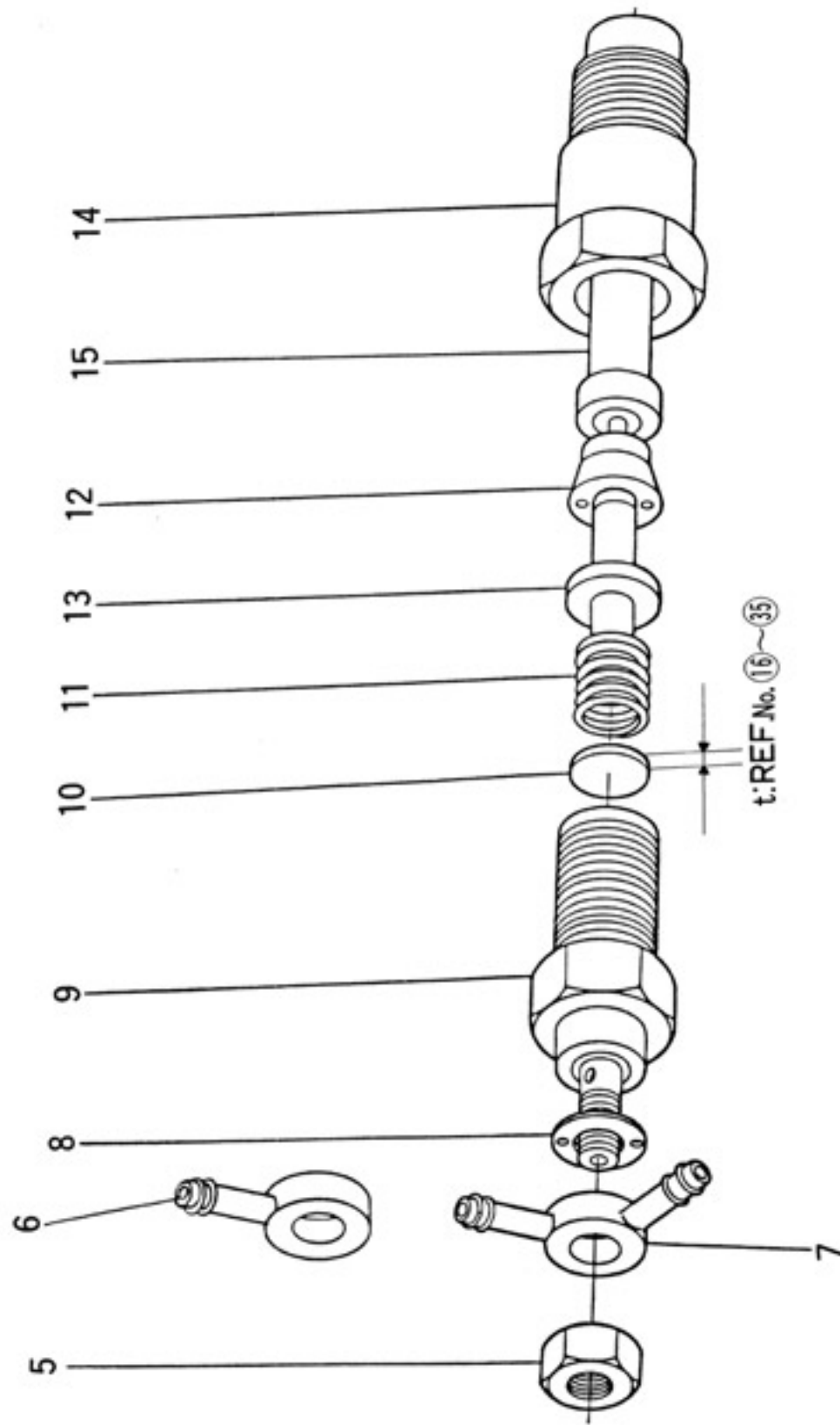
23

[illegible]

23. INJECTION PUMP POMPE D'INJECTION EINSPRITZPUMPE

[illegible]

24. NOZZLE HOLDER INJECTEURS ET TUYAUTERIES DÜSENHALTER



1- 5 • 6
8 ~ 15

2- 5
7 ~ 15

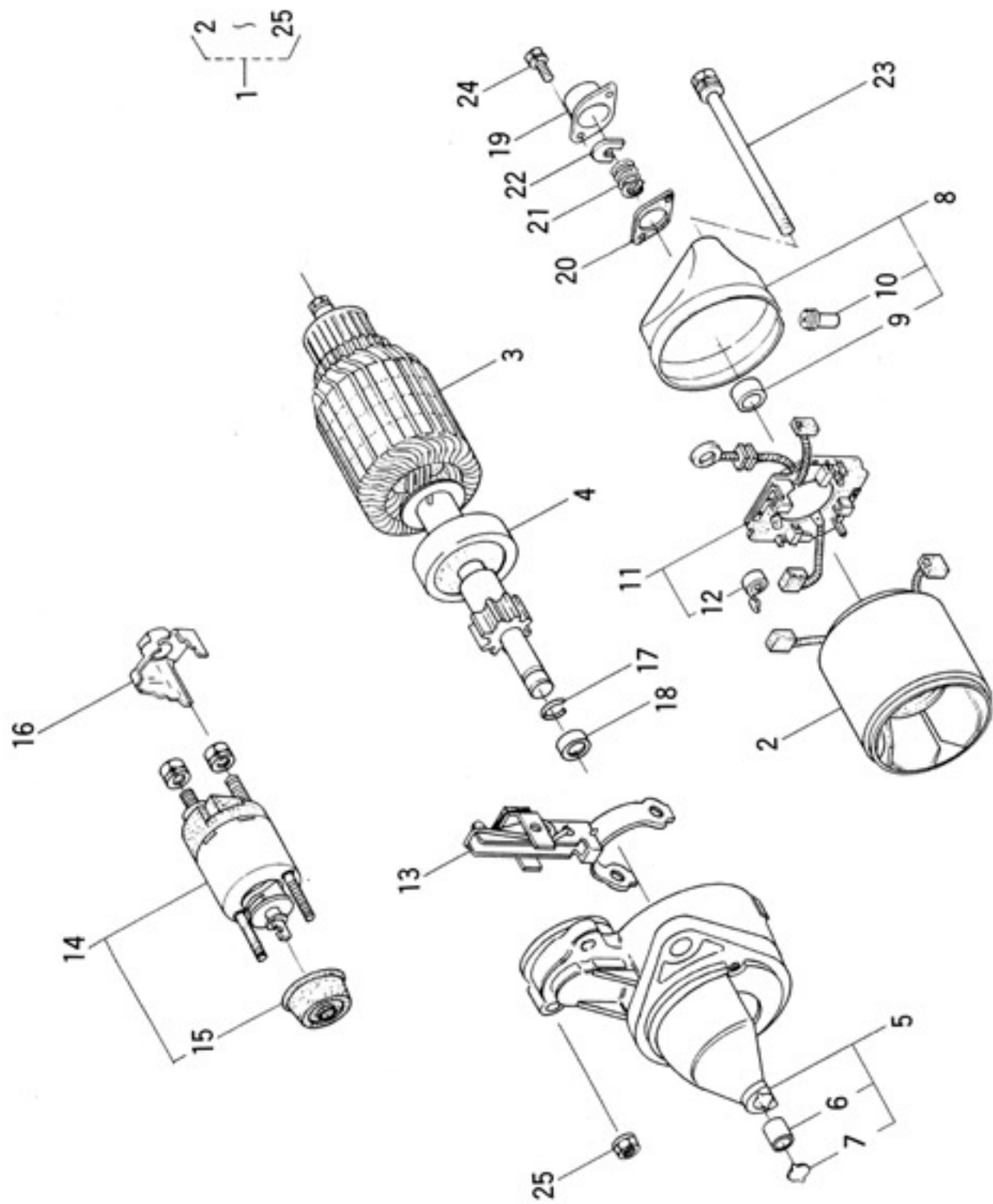
24. NOZZLE HOLDER INJECTEURS ET TUYAUTES DÜSENHALTER

REF No. POS NR	CODE No. No. DE CODE TEILE-NR.	DESCRIPTION : BENENNUNG			UNIT UNITÉ ANZAHL	INTERCHANGEABILITY : ÉCHANGEABILITÉ / AUSTAUSCHBARKEIT		REMARKS REMARQUES BEMERKUNG
		ENGLISH	FRANCAIS	DEUTSCH		REVISION No. NUMÉRO DE RÉVISION REVISION-NR	SERIAL No. NUMÉRO DE SÉRIE SERIEN-NR	
1	15271-5300-0	ASSY HOLDER, NOZZLE 1	ENSEMBLE PORTE-INJECTEUR 1	GRUPPE DÜSENHALTER, DÜSE 1	1	—		(5), (6), (8)~(13)
2	15271-5302-0	ASSY HOLDER, NOZZLE 2	ENSEMBLE PORTE-INJECTEUR 2	GRUPPE DÜSENHALTER, DÜSE 2	—	2		(5), (7)~(13)
3								
4								
5	15221-9202-0	NUT	ECROU	MUTTER	1	2		
6	15221-9568-0	JOINT, EYE 1	RACCORD 1	JOINT, ÖSE 1	1	—		
7	15221-9569-0	JOINT, EYE 2	RACCORD 2	JOINT, ÖSE 2	—	2		
8	15221-9402-0	WASHER, PLAIN	RONDELLE PLATE	UNTERLEGSCHIBE, EINFACHE	1	2		
9	ORDER BY REF No. ②							
10	15221-5323-0	WASHER, ADJUSTING	RONDELLE DE RÉGLAGE	UNTERLEGSCHIBE, EINSTELLEN	1	2		
11	15221-5317-0	SPRING, NOZZLE	RESSORT D'INJECTEUR	FEDER, DÜSE	1	2		
12	15221-5335-0	PIECE, DISTANCE	ENTRETOISE	DISTANZSCHIBE	1	2		
13	15221-5316-0	ROD, PUSH	TIGE DE POUSSÉE	STÖßSTANGE	1	2		
14	15221-5328-0	NUT, NOZZLE	ECROU D'INJECTEUR	DÜSENMUTTER	1	2		
15	15021-5361-0	PIECE, NOZZLE	ÉLÉMENT INJECTEUR	DÜSENSTÜCK	1	2		
16	15221-9811-0	WASHER, ADJUSTING 100	RONDELLE DE RÉGLAGE 100	EINSTELLSCHEIBE 100	1			THICKNESS=1.00mm
17	15221-9812-0	WASHER, ADJUSTING 105	RONDELLE DE RÉGLAGE 105	EINSTELLSCHEIBE 105	1			THICKNESS=1.05mm
18	15221-9813-0	WASHER, ADJUSTING 110	RONDELLE DE RÉGLAGE 110	EINSTELLSCHEIBE 110	1			THICKNESS=1.10mm
19	15221-9814-0	WASHER, ADJUSTING 115	RONDELLE DE RÉGLAGE 115	EINSTELLSCHEIBE 115	1			THICKNESS=1.15mm
20	15221-9815-0	WASHER, ADJUSTING 120	RONDELLE DE RÉGLAGE 120	EINSTELLSCHEIBE 120	1			THICKNESS=1.20mm
21	15221-9816-0	WASHER, ADJUSTING 125	RONDELLE DE RÉGLAGE 125	EINSTELLSCHEIBE 125	1			THICKNESS=1.25mm
22	15221-9817-0	WASHER, ADJUSTING 130	RONDELLE DE RÉGLAGE 130	EINSTELLSCHEIBE 130	1			THICKNESS=1.30mm

24. NOZZLE HOLDER- INJECTEUS ET- DÜSENHALTER

[illegible]

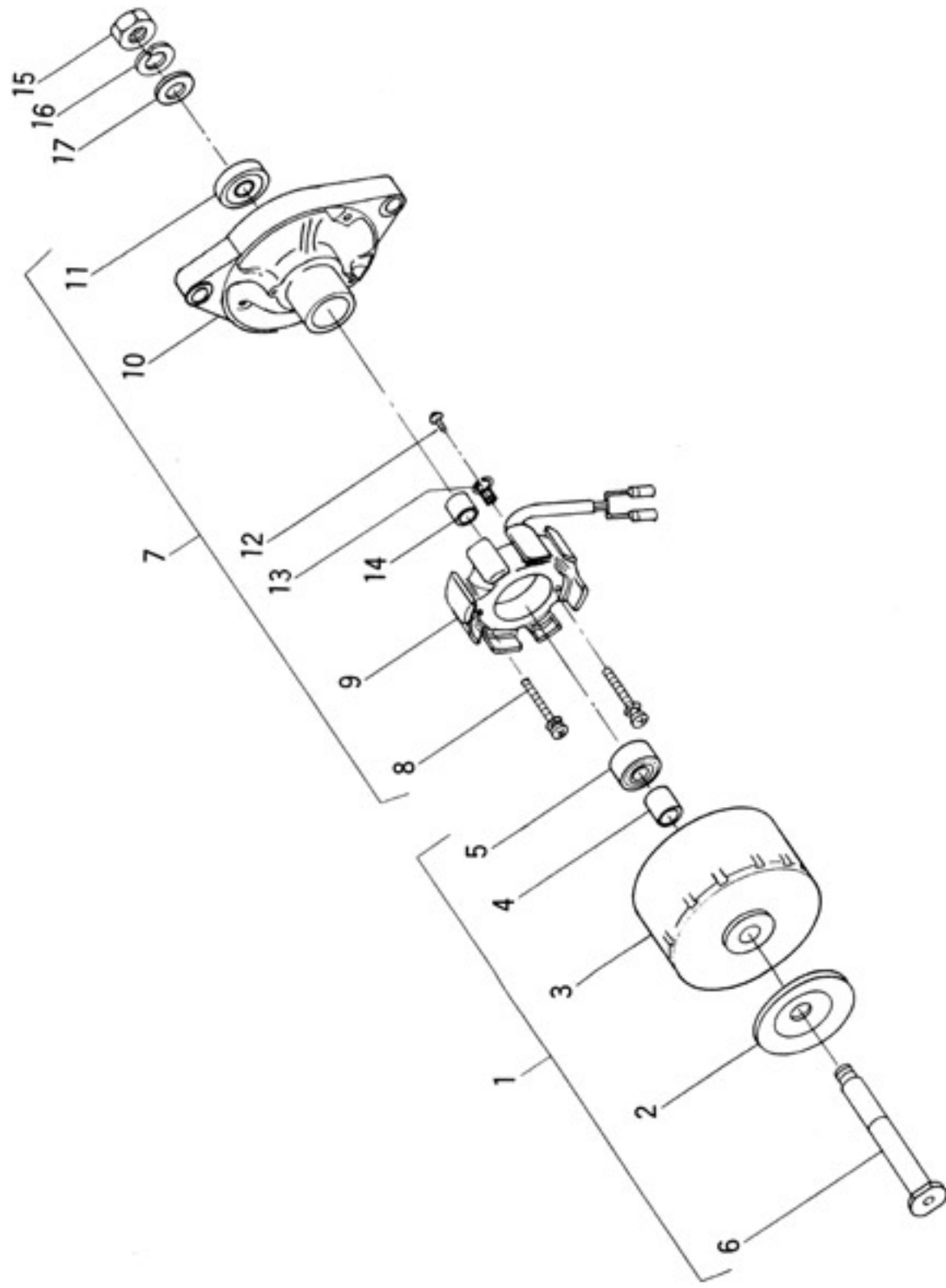
25. STATER DEMARREUR ANLASSEN



25. STATER DEMARRER ANLASSE

REF. No. POS. NR.	CODE No. No. DE CODE TEILE-NR.	DESCRIPTION : BENENNUNG			UNIT UNITÉ ANZAHL	INTERCHANGEABILITY ÉCHANGEABILITÉ/AUSTAUSCHBARKEIT		REMARKS REMARQUES BEMERKUNG
		ENGLISH	FRANCAIS	DEUTSCH		REVISION No. NUMÉRO DE RÉVISION REVISIJSKI BROJ	SERIAL No. NUMÉRO DE SÉRIE SERIEN-NR.	
1	15231—6301—0	ASSY STATER	ENSEMBLE DÉ MARREUR	STARTER GRUPPE	1			②-③
2	14278—6308—0	YOKE	CARCASSE	JOCH	1			
3	14278—6307—0	ARMATURE	INDUIT	LÄUFER.	1			
4	14278—6304—0	CLUTCH	EMBRAYAGE	KUPPLUNG	1			
5	15231—6303—0	FRAME, DRIVE END	CARTER DE LANCEUR	ANTRIEBSRAHMEN	1			
6	17016—6325—0	BUSH	BAGUE	ENCHSE	1			
7	14278—9616—0	COVER	COUVERCLE	DECKEL	1			
8	14278—6320—0	FRAME, END	CARTER CÔTE COLLECTEUR	ENDRAHMEN	1			
9	14278—6325—0	BUSH	BAGUE	ENCHSE	1			
10	15231—6329—0	COVER	COUVERCLE	DECKEL	1			
11	14278—6338—0	HOLDER BRUSH	PORTE-BALAI	SÜRSTEHALTER	1			
12	14278—6339—0	SPRING, BRUSH	RESSORT DE BALAI	BÜRSTEFEDER	4			
13	14278—6305—0	LEVER, DRIVE	LÈVIER DE LANCEUR	ANTRIEBSHEBEL	1			
14	15231—6302—0	SWITCH, MAGNETIC	DISJONCTEUR	MAGNETSCHALTER	1			
15	14278—6345—0	COVER, PLAN/EAR	COUVERCLE	DECKEL	1			
16	14278—6312—0	COVER, INSULATION	COUVERCLE DE ISOLANTE	ISOLIERUNG-DECKEL	1			
17	15221—9482—0	PIN, SNAP	JONC D'ARRÊT	SICHERUNGSSTIFT	1			
18	13351—6346—0	BUSH	BAGUE	ENCHSE	1			
19	14278—6351—0	CAP, END FRAME	CAPUCHON D'EXTRÉMITÉ CÔTÉ COLLECTEUR	ENDRAHMENKAPPE	1			
20	14278—6352—0	SEAL	JOINT À LÈVRE	ÖLDICHTRING	1			
21	14278—6319—0	SPRING, BRAKE	RESSORT	FEDER	1			
22	14278—6318—0	PLAT, LOCK	FREIN D'ÉCROU	SICHERUNGSBLECH	1			
23	14278—6332—0	BOLT, THROUGH	BOULON TRAVERSANTE	DURCHGANGSSCHRAUBE	2			
24	03024—50414	SCREW, WITH WASHER	VIS AVEC RONDELLE	SCHRAUBE MIT SCHEIBE	2			
25	14278—9201—0	NUT	ECROU	MUTTER	2			

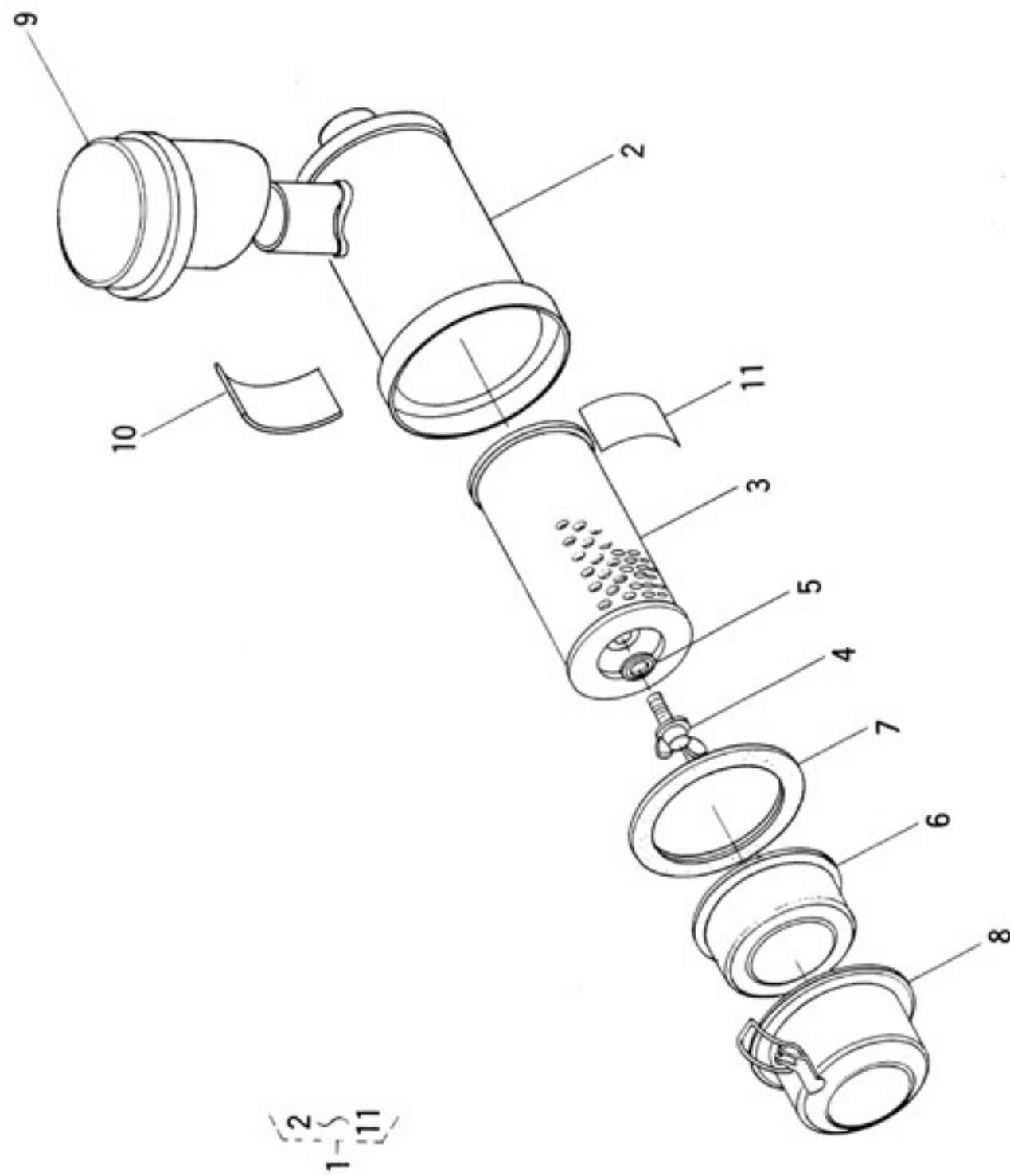
26. DYNAMO ALTERNATEUR LICHTMASCHINE



26. DYNAMO ALTERNATOR LIGHTMA

[illegible]

27. AIR CLEANER FILTRE A AIR LUFTFILTER



27. AIR CLEANER FILTRE À AIR LUFTFILTER

[illegible]

MODEL D950—BBS—1

NUMERICAL INDEX INDEX NUMÉRIQUE DAS REGISTER

Some non saleable parts are shown on the list. When ordering parts, Please check Code No. on illustrated list.
Certaines pièces quine sont pas en vente sont montrées sur la liste lorsqu'on commande des pièces. Veuillez vérifier le No. de code sur la liste illustrée.
Einige unverkäufliche Teile sind auch auf der liste dargestellt. Bei Bestellung der Teile überprüf sie bitte Best.-Nr. auf der illustrierten liste.

Code No.	Page	Code No.	Page	Code No.	Page	Code No.	Page
01023-50612	44	02056-50060	12, 20, 26, 38, 42, 46, 50	05712-00515	24, 30, 50	14301-43650	54
01023-50614	16, 24	02056-50080	48	05712-00520	44	14301-43820	54
01023-50616	24, 42, 48	02114-50080	20, 52, 56	06311-75015	2	14301-43830	54
01023-50618	2, 28	02156-50080	8, 44	06311-75040	2	14301-43840	54
01023-50620	14, 20, 28, 38	03024-50414	68	07715-03205	44	14611-91060	10
01023-50625	14	03024-50510	18	07715-03213	10	14971-42750	36
01023-50628	40	03024-50520	36	07715-03217	44	15000-34390	4
01023-50635	42	03410-50606	22	07918-00001	26, 38	15000-34830	54
01050-50628	56	04013-50060	38, 56	08103-06004	44	15000-34840	54
01053-50516	40	04013-50080	48, 56	08153-06004	44	15000-36080	8
01053-50612	48	04013-50100	52	09550-00008	10	15000-36170	20
01053-50660	10, 20	04211-50100	4	10244-42320	56	15021-33660	26
01053-50665	10	04512-50050	40	13351-63460	68	15021-53610	64
01053-50670	10	04512-50060	6, 10, 12, 16, 20, 38, 42, 46, 50, 56	14111-42410	46	15021-56160	40
01120-50814	56	04512-50080	8, 20, 34, 44, 52, 56	14278-63040	68	15103-94590	58
01120-50816	52	04612-00110	22	14278-63050	68	15108-57280	26, 38
01123-50816	6, 8	04612-00180	24, 44	14278-63070	68	15109-33660	6
01123-50818	26	04612-00200	44	14278-63080	68	15111-72180	52
01123-50820	52	04717-01600	8	14278-63120	68	15111-72200	52
01123-50822	44	04810-00060	54	14278-63180	68	15121-53850	36
01123-50825	48	04810-00150	10	14278-63190	68	15121-53860	36
01123-50860	48	04811-00070	38	14278-63200	68	15131-01380	30
01150-50865	56	04811-00080	16	14278-63250	68	15131-74230	48
01153-50828	34	04811-00140	6	14278-63320	68	15221-01750	8
01202-50612	56	04811-06130	10	14278-63380	68	15221-03490	2
01222-50830	52	04811-10070	26	14278-63390	68	15221-11170	72
01513-50616	46	04811-10220	32	14278-63450	68	15221-11220	72
01513-50655	42	04811-50300	16	14278-63510	68	15221-11410	72
01513-50816	8	05012-00609	2	14278-63520	68	15221-11720	52
01513-50822	20	05012-00814	2, 34	14278-92010	68	15221-33140	16
01518-50620	50	05411-00420	26	14278-96160	68	15221-33640	10
02012-50060	38	05515-51000	52	14301-42750	46, 56	15221-33650	2
02014-50060	56	05712-00410	4	14301-43570	54	15221-33700	2
02016-50100	4			14301-43590	54	15221-33750	6
02056-50050	16						

Code No.	Page	Code No.	Page	Code No.	Page	Code No.	Page
15221-53160	64	15222-88210	58	15261-13240	22	15261-42010	46
15221-53170	64	15223-83340	12	15261-13280	22	15261-42110	46
15221-53230	64	15227-87480	72	15261-13330	22	15261-42510	36
15221-53280	64	15231-05130	28	15261-13360	22	15261-51030	60
15221-53350	64	15231-33960	2	15261-13540	8	15261-51050	60
15221-56170	40	15231-43283	54	15261-13560	8	15261-51150	44
15221-56280	10	15231-43520	54	15261-14232	22	15261-53710	36
15221-56480	40	15231-43810	54	15261-14240	22	15261-53720	36
15221-66280	16	15231-43563	54	15261-14310	22	15261-54250	26
15221-66410	16	15231-63010	34, 68	15261-14420	22	15261-54270	26
15221-88130	12	15231-63020	68	15261-14430	22	15261-55450	44
15221-88210	12, 38	15231-63030	68	15261-15110	24	15261-55470	44
15221-91530	44	15231-87130	26	15261-15550	24	15261-55690	44
15221-92020	64	15232-88460	54	15261-16270	24	15261-55740	44
15221-92620	72	15241-11130	72	15261-16320	44	15261-56150	40
15221-94020	64	15241-11150	72	15261-16510	24	15261-56230	40
15221-94430	72	15241-11160	72	15261-21310	30	15261-57210	38
15221-94820	68	15241-32090	10	15261-21330	30	15261-57380	38
15221-95680	64	15241-32290	10	15261-21350	30	15261-63820	34
15221-95690	64	15241-36950	10	15261-22110	30	15261-64140	70
15221-98110	64	15241-52140	44	15261-22140	30	15261-64150	70
15221-98120	64	15244-83350	26	15261-23310	30	15261-65560	36
15221-98130	64	15261-03370	8	15261-23360	50	15261-66190	16
15221-98140	64	15261-04040	14	15261-23380	50	15261-66310	16
15221-98150	64	15261-04090	14	15261-23470	32	15261-66350	16
15221-98160	64	15261-04360	14	15261-23480	32	15261-66410	40
15221-98170	64	15261-04540	14	15261-23530	32	15261-66630	16
15221-98180	66	15261-04560	14	15261-23540	32	15261-66640	16
15221-98190	66	15261-04570	14	15261-24010	24	15261-72780	42, 52
15221-98200	66	15261-04590	14	15261-24110	30	15261-72920	42
15221-98210	66	15261-04620	34	15261-24210	24	15261-73910	2
15221-98220	66	15261-04820	14	15261-24250	24	15261-73920	2
15221-98230	66	15261-04860	14	15261-24280	24	15261-91022	4
15221-98240	66	15261-04870	14	15261-24320	24	15261-91190	34
15221-98250	66	15261-04980	14	15261-24360	24	15261-92010	22
15221-98260	66	15261-04990	14	15261-24370	24	15261-92020	26
15221-98270	66	15261-05510	18	15261-35010	2	15261-92030	70
15221-98280	66	15261-11820	20	15261-35150	4	15261-92330	26
15221-98290	66	15261-11830	20	15261-36070	10	15261-93010	70
15221-98300	66	15261-12360	20	15261-36910	10	15261-94010	22
15222-87210	58	15261-13150	22	15261-36930	10	15261-94020	70

Code No.	Page	Code No.	Page	Code No.	Page	Code No.	Page
15261-94070	70	15381-04880	14	15531-04130	10	15531-64360	70
15261-95010	38	15381-04890	14	15531-05580	18	15531-64420	48
15261-96010	2, 8	15381-14050	22	15531-14510	16	15531-65950	54
15261-96880	24	15381-14260	22	15531-21050	30	15531-66040	16
15271-53000	36, 64	15381-14350	22	15531-21090	30	15531-66320	16
15271-53010	64	15381-14520	16	15531-21110	30	15531-72060	52
15271-53020	36, 64	15381-16010	24	15531-21120	30	15531-72110	56
15271-53030	64	15381-16020	44	15531-21910	30	15531-72850	52
15271-53140	64	15381-16150	24	15531-21920	30	15531-72860	42
15272-72020	52	15381-16170	44	15531-22010	30	15531-72870	42
15321-52110	44	15381-25010	34	15531-22310	30	15531-72910	42
15321-96260	2, 8	15381-25110	34	15531-22970	30	15531-72940	52
15331-51062	60	15381-32110	6	15531-22980	30	15531-73010	42
15331-51070	60	15381-36410	6	15531-23110	30	15531-73030	50
15331-51220	60	15381-51010	44, 60	15531-25170	34	15531-73050	50
15331-51230	60	15381-51080	60	15531-51650	26	15531-73260	42
15331-51240	60	15381-51320	60	15531-54090	26	15531-73270	42
15331-51250	60	15381-51390	62	15531-54100	26	15531-73340	42, 50
15331-51270	60	15381-51490	60	15531-54120	38	15531-73350	42
15331-51280	60	15381-52030	44	15531-54170	40	15531-73360	42
15331-51290	60	15381-52040	46	15531-54230	40	15531-73410	50
15331-51350	60	15381-52110	44	15531-54260	26	15531-73430	50
15331-51380	60	15381-53730	36	15531-56020	40	15531-73510	50
15331-51430	60	15381-91070	20	15531-56040	40	15531-73520	50
15331-51480	62	15381-91090	6	15531-56050	40	15531-73550	50
15331-91010	62	15381-91532	20	15531-56120	40	15531-74110	48
15331-96650	60	15381-94090	62	15531-56130	40	15531-74140	70
15331-96660	62	15393-13110	22	15531-56420	40	15531-74180	70
15331-96760	60	15393-13120	22	15531-57110	38	15531-74250	48
15371-11250	52	15393-20910	2	15531-57150	38	15531-91490	12
15371-11620	52	15393-74280	50	15531-57480	28	15531-92030	38
15371-11760	20	15409-94610	52	15531-57700	26	15531-93010	70
15371-11870	52	15521-05150	18	15531-57720	26	15532-03040	8
15371-12110	54	15521-05550	18	15531-57740	26	15532-03110	8
15371-12310	20	15521-05670	18	15531-64010	48	15532-23250	32
15371-12370	20	15521-39010	4	15531-64040	70	15533-01010	2
15372-11010	52, 72	15521-56410	40	15531-64070	70	15533-01110	2
15372-87452	72	15521-96020	2	15531-64110	70	15533-25160	34
15381-01610	6	15521-96030	2	15531-64120	70	15533-64600	56
15381-01620	6	15531-02310	2	15531-64190	70	15533-72530	50
15381-04050	14	15531-03310	8	15531-64290	70	15549-04810	14
		15531-03320	8				

Code No.	Page	Code No.	Page	Code No.	Page
15549-23010.....	30	66711-54520.....	56		
15601-54220.....	38	66711-54530.....	56		
15601-54420.....	38	66711-54550.....	56		
15601-54430.....	40	66711-54560.....	56		
15601-96650.....	38				
15611-57510.....	26				
15905-42110.....	56				
15951-05140.....	18				
15951-05370.....	18				
15951-14410.....	22				
15951-65510.....	36				
15951-92330.....	16				
15951-96660.....	16				
15954-35660.....	4				
17011-53620.....	36				
17016-63250.....	68				
19208-87110.....	58				
19215-03412.....	8				
19215-03450.....	8				
19215-03512.....	8				
19215-04460.....	14				
19215-23280.....	32				
19231-87310.....	58				
19234-87210.....	58				
19238-43010.....	52				
19261-36180.....	42				
19264-04020.....	10				
19264-04110.....	10				
19264-14030.....	22				
19264-14110.....	22				
19264-14180.....	22				
19264-36180.....	52				
19268-42520.....	56				
19271-16160.....	52				
66591-51160.....	34				
66706-55120.....	52				
66711-51340.....	52				
66711-54310.....	52				
66711-54410.....	56				
66711-54420.....	56				



Seit 1890 beschäftigt sich Kubota mit Konstruktion und Herstellung der weltbesten Landwirtschafts- und Industriemaschinen. Die Traktoren und deren Werkzeuge von Kubota haben in der ganzen Welt der besseren Ernte beigetragen und den Bedürfnissen der Welt gedient.

GEANT DES NÉCESSITÉS FONDAMENTALES

Depuis 1890, KUBOTA s'engage à dessiner et à fabriquer les meilleures machines agricoles et industrielles. Les tracteurs KUBOTA et ses instruments contribuent à de meilleure récolte agricole et aux besoins du monde entier.

THE BASIC NECESSITIES GIANT

Since 1890 Kubota has been engaged in the design and manufacture of the world's finest agricultural and industrial machinery. The Kubota line of farm tractors and implements has contributed to better crop production in every country and served the needs of the people of the world.